



---

**SRB** **UPUTSTVO ZA UPOTREBU**



**Bušilica SED 5-13**  
**010500013**



И 005 16





## Opis uređaja

1. Stezna glava bez ključa
2. Preklopnik levi/desni smer obrtaja
3. Prekidač Uključeno/isključeno sa potencijometrom za regulaciju broja obrtaja
4. Dugme za blokadu prekidača (kontinuiran rad)
5. Rukohvat
6. Strujni kabel

## Upozorenje

Pažljivo pročitajte ovo uputstvo za upotrebu pre početka sa radom u svrhu vaše bezbednosti.

## Radno mesto

- Držite vaše radno mesto čisto i uredno. Neuredno i loše osvetljeno radno mesto može dovesti do nezgoda.
- Nemojte koristiti uređaj u okruženju gde postoji opasnost od eksplozije, npr. u blizini zapaljivih tečnosti, gasova ili para. Električni uređaj emituje varnice tokom rada i može doći do zapaljenja ili eksplozije u takvim sredinama.
- Ne dozvolite deci i licima koja nisu upoznata sa ovim uputstvom da rukuju uređajem. Držite decu i posmatrača dalje od vašeg radnog mesta. Može doći do skretanja. Vaše pažnje i gubitka kontrole nad uređajem.

## Opšta bezbednosna uputstva za električni alat

- Utikač mora biti pravilno umetnut u odgovarajuću električnu utičnicu. Tako smanjujete rizik od električnog udara. Nikada ne koristite dodatne strujne adaptere sa uzemljenim kontaktima.
- Izbegavajte kontakt sa uzemljenim površinama kao što su vodovodne cevi, radijatori, štednjaci, grejalice i sl. Ako vaše telo dođe u kontakt sa uzemljenom površinom,

postoji mogućnost strujnog udara.

- Zaštite vaš električni alat od kiše i vlage. Prodiranje vode u električni alat može dovesti do strujnog udara.
- Ne koristite strijni kabel za druge svrhe osim onih za koji je predviđen. Nikada ne izvlačite utikač povlačenjem kabla. Zaštite vaš kabel od toplote, oštarih ivica, ulja i masti.
- Ako radite na otvorenom i koristite produžni kabel, koristite samo kablove koji su namenjeni za rad na otvorenom.

### **Lična bezbednosna uputstva**

- Budite oprezni kada radite sa električnim alatom. Pažljivo planirajte vaše aktivnosti. Ne koristite uređaj ako ste pod uticajem droga, lekova ili alkohola i kada ste umorni. To može dovesti do ozbiljnih telesnih povreda.
- Koristite ličnu zaštitnu opremu. Uvek nosite zaštitne naočare. Ako je potrebno, nosite zaštitnu masku za disanje, zaštitnu obuću, zaštitni šlem i zaštitu za uši. Korišćenje zaštitne opreme sprečava rizik od povreda.
- Izbegavajte slučajno pokretanje uređaja. Pre uključivanja u električnu utičnicu, uverite se da je prekidač u položaju isključeno. Prilikom nošenja uređaja, nikada ne držite prst na prekidaču.
- Pre pokretanja uređaja, uklonite sve ključeve i druge objekte iz vaše okoline jer mogu biti zahvaćeni od strane rotirajućih delova uređaja, što može izazvati ozbiljne povrede.
- Ne primenjujte prekomernu silu na vaš alat. Budite uvek u stabilnom položaju i ravnoteži.
- Nemojte nositi široku i labavu odeću, nakit i dugu kosu. Ako imate dugu kosu, vežite je ili stavite pod kapu. Kosa, delovi odeće i nakit mogu biti zahvaćeni od strane rotirajućih delova uređaja.
- Ako je vaš uređaj opremljen za sakupljanje prašine, uverite se da je pravilno priključen i da ga koristite.

### **Upotreba i rukovanje električnim alatom**

- Osobe sa smanjenim psihofizičkim ili mentalnim sposobnostima, kao i deca, ne mogu da rade sa električnim alatom, ako nisu pod nadzorom ili instrukcijama o korišćenju električnog alata, pod nadzorom instruktora ili osobe koja odgovara za njihovu sigurnost.
- Nemojte preopterećivati vaš električni alat. Koristite električni alat samo za namenu za koju je predviđen. Pravilan izbor alata prema datoj operaciji će omogućiti da se postignu bolji rezultati i učinak posla.
- Nemojte koristiti uređaj sa oštećenim prekidačem za uključivanje i isključivanje. Električni alat koji se ne može kontrolisati pomoću prekidača je potencijalno opasan i ne sme se koristiti, nego se mora odmah popraviti.
- Pre početka podešavanja ili zamene alata, kao i tokom skladištenja, obavezno izvadite utikač iz električne utičnice. Tako smanjujete rizik od nenamernog pokretanja uređaja.
- Držite alat van domašaja dece i lica koja nisu upoznata sa ovim uputstvom za upotrebu. Električni alat u rukama dece i nestručnih osoba može biti veoma opasan

za korisnika i njegovu okolinu.

- Vodite računa o ispravnosti vašeg uređaja. Redovno proveravajte njegovu ispravnost. Neispravan ili oštećen alat je šest uzrok nesreća.

### **Servis**

- Vaš električni alat treba servisirati isključivo u ovlašćenon servisu uz upotrebu originalnih delova.

### **Zaštita životne sredine**



Nakon isteka radnog veka uređaja, ne odlažite ga sa redovnim kućnim otpadom nego ga predajte u najbliži centar za reciklažu u vašoj sredini.

Tako ćete doprineti očuvanju okoline obezbediti sirovine za buduće proizvode.

### **Tokom rada**

- Izbegavajte zaustavljanje električnog uređaja dok je pod opterećenjem.
- Uklanjanje prašine i strugotine sa električnog alata dok je u pogonu, strogo je zabranjeno.
- Pre početka sa radom, proverite da li na mestu bušenja postoje skriveni električni vodovi, vodovodne ili gasne instalacije. Kontakt vašeg alata sa živom strujom može izazvati električni šok kao i oštećenja.
- Koristite samo oštre burgije i bez oštećenja, tako će te bolje i lakše ubaviti posao.
- Upotreba modifikovanih nestandardnih burgija je strogo zabranjena.
- Ne koristite preterani pritisak prilikom rada jer može doći do zaglavlivanja i preopterećenja motora.
- Ne dozvolite da se burgija zaglavi u materijalu. Ako se to desi, nemojte pokušavati da je oslobodite snagom motora. To može dovesti do oštećenja uređaja.
- Udaranje bušilice da bi se odglavio alat u materijalu je strogo zabranjeno.

### **Postavljanje alata i pribora u električni alat**

- Ne sastavljajte previše tanke burgije i pribor u steznu glavu kako ne biste oštetili navoj stezne glave.
- Dugotrajno korišćenje burgije može da je zagreje i obavezno koristite rukavice da biste je skinuli.

### **Promena smera obrtaja**

**Promenu smera obrtaja vršiti samo kada je bušilica potpuno zaustavljena, u protivnom će doći do ozbiljnog oštećenja uređaja.**

### **Rotacija u smeru kazaljke na satu**

- Gurnite preklopnik za promenu smera obrtaja (2) u desno.

### **Rotacija u smeru suprotnom od kazaljke na satu**

- Gurnite preklopnik za promenu smera obrtaja (2) u levo.

### **Regulacija broja obrtaja**

- Pritiskom na prekidač (3) vrši se pokretanje bušilice, a laganim pritiskanjem prekidača, menja se broj obrtaja na više, a otpuštanjem pritiska na prekidač, smanjuje se broj obrtaja.

## Neprekidan rad

- Držite pritisnut prekidač (3) i pritisnite dugme (4). Bušilica će raditi sve dok ponovo ne pritisnete prekidač (3).

## Preporuke za lakši rad

- Redovno podmazujte burgiju sa mašinskim uljem kod bušenja metala (osim obojenih metala).
- Kod bušenja rupa većeg prečnika, prvo izbušite rupu manjeg prečnika pa tek onda na odgovarajući prečnik.

## Održavanje

### Čišćenje i održavanje

Vaš uređaj uvek nakon upotrebe prebrišite suvom mekom krpom od prašine. Nikada ne koristite abrazivna ili nagrizajuća sredstva za čišćenje plastičnih delova uređaja.

### Tehnički podaci

Napon :	230 V~50Hz	Nivo zvučne snage:	Lwa=81.5dB(A)
Snaga:	500 W	Nivo zvučnog pritiska:	LpA=70.5dB(A)
Broj obrtaja:	0-3000 o/min	Primenjeni standard:	EN 60745
Stezna glava:	1-10 mm		
Prečnici bušenja		Nivo vibracija:	1.52 m/s2
Metal:	10 mm	Primenjeni standard:	EN 50144
Drvo:	20 mm		

**Napomena: Bušilica nema vibraciju i ne koristiti je za bušenje cigle i betona.**

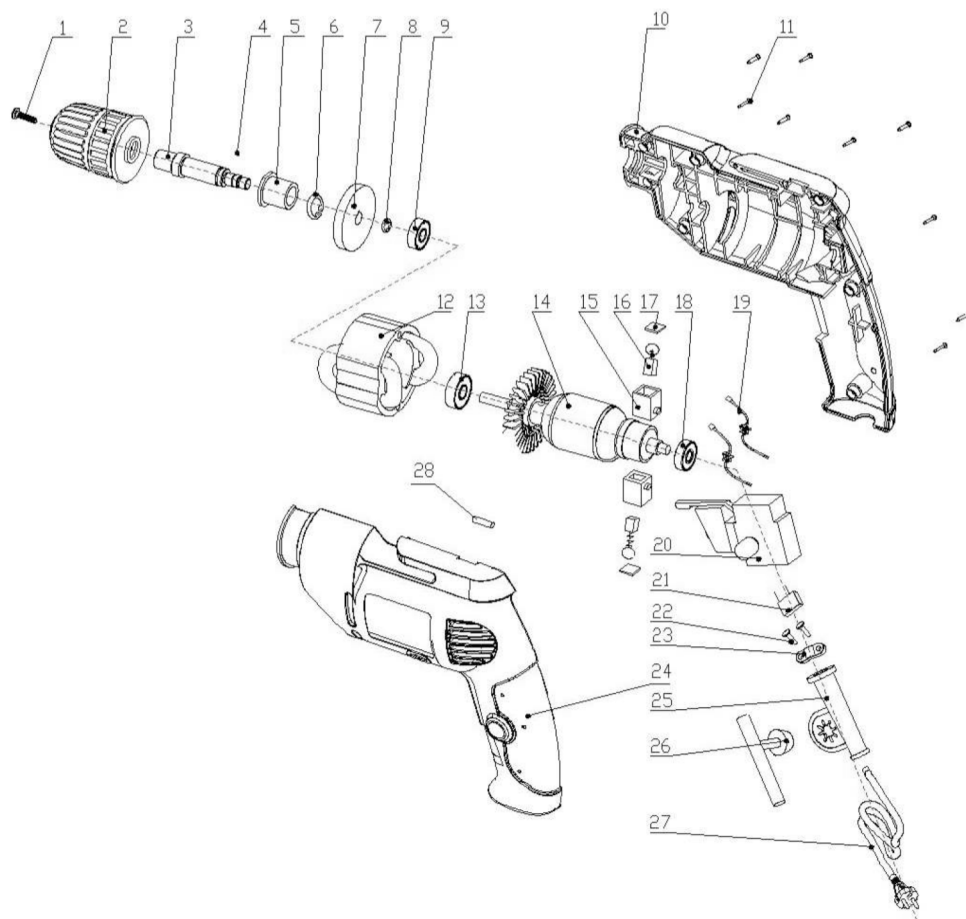
## Simboli i njihovo značenje

	Označava rizik od povrede ili oštećenja alata.		Ovaj proizvod je u skladu sa svim osnovnim zahtevima Evropske direktive.
	Pročitajte uputstvo pre upotrebe uređaja.		Klasa zaštite II - Mašina je dvostruko izolovana, uzemljenje dakle, nije neophodno. Odnosi se samo za punjač.
			Obavezna upotreba zaštitnih naočara, zaštite za uši i disajne puteve.

**NAPOMENA: Ovo uputstvo je rađeno isključivo za srpsko tržište i kao takvo je originalno.**

UPUTSTVO IZDAO: Woby Haus d.o.o., Braće Ribnikar 55, 21000 Novi Sad, Srbija

# Rasklopna šema uređaja





## EC deklaracija o usaglašenosti

Mi proizvođač,

**Woby Haus d.o.o.**

Braće Ribnikar 55, Novi Sad, Srbija

Izjavljujemo da su nabrojane mašine u saglasnosti sa svim osnovnim i bezbednosnim zahtevima:

- EMC direktiva 2004/108/EC;
- MD direktiva 2006/42/EC

Naziv mašine: Bušilica električna

Tip mašine: **SED 5-13; SED 7-13.**

Robna Marka: **STRONG**

Za nevedene modele izdati su Sertifikati: Z2 12 06 50153 139 i Z1A 10 01 50153 101 .

Primenjeni standardi:

EN 55014-1/A2:2011

EN 55014-2/A2:2008

EN 61000-3-2/A2:2009

EN 61000-3-3:2008

EN 60745-1:2009

EN 60745-2-1/A12:2009

Sva tehnička dokumentacija se nalazi u sedištu kompanije Woby Haus d.o.o, Novi Sad, Braće Ribnikar 55, Srbija. Lice odgovorno za tehničku dokumentaciju je Stevan Borić.

Novi Sad, datum: 19.10.2016.



Zdravko Popović

Direktor

# PRAVA POTROŠAČA

Poštovani potrošači,

Kupili ste proizvod: **BUŠILICA**

koji je uvezlo **WOBY HAUS DOO**, Braće Ribnikar 55, 21000 Novi Sad,

tip: **SED 5-13**, fabrički broj: \_\_\_\_\_, datum proizvodnje \_\_\_\_\_.

Datum fiskalnog računa: \_\_\_\_\_, broj fiskalnog računa: \_\_\_\_\_.

Naziv i adresa trgovca i pečat: \_\_\_\_\_

(M.P.)

**DA BISTE UVEK ZNALI SVOJA PRAVA U VEZI SA SAOBRAZNOŠĆU PROIZVODA KOJI STE KUPILI, A I RADI LAKŠE IDENTIFIKACIJE PROIZVODA I DATUMA PRODAJE, PREPORUČUJEMO VAM DA SAČUVATE OVAJ DOKUMENT!**

Ovom kupovinom stekli ste sva prava o saobraznosti propisana članom 50. – 52. Zakona o zaštiti potrošača („Službeni glasnik RS“ br. 62/2014) koja ovaj proizvod sadrži.

Ako roba koju ste kupili nije saobrazna ugovoru, obratite se trgovcu kod koga ste robu kupili, u roku od **2 godine** od dana kupovine i imate pravo da zahtevate da Vam otkloni nesaobraznost u primerenom roku, opravkom ili zamenom bez naknade, ili ukoliko ne ostvarite pravo na opravku, ili zamenu u primerenom roku, imate pravo da raskinete ugovor (povraćaj novca).

Trgovac kome ste izjavili reklamaciju dužan je da Vam odgovori najkasnije u roku od 8 dana od dana prijema reklamacije, sa izjašnjenjem o podnetom zahtevu i predlogom njegovog rešavanja.

U slučaju prihvatanja reklamacije, sve troškove potrebne za otklanjanje nesaobraznosti proizvoda, kao i troškove prevoza nesaobraznog proizvoda, snosi će trgovac.

Za sve informacije i u cilju što bržeg i efikasnijeg rešavanja eventualnih problema, preporučujemo Vam usluge ovlašćenog servisa koji je naveden u Uputstvu za upotrebu.

U svrhu što bolje i kvalitetnije eksploatacije ovog proizvoda, molimo Vas da proizvod koristite u skladu sa uputstvom za upotrebu kao i da ga ne izlažete uslovima koji mogu da onemoguće ili umanje saobraznost (prašina, vlaga, toplota, pad, udar i slični uslovi ili faktori).

Ovim dokumentom prestaje važnost svih garantnih dokumenata koje eventualno dobijete prilikom kupovine, a nalaze se upakovani uz robu.

**NAPOMENA:** Ovaj proizvod je namenjen isključivo za kućnu upotrebu i tretira se kao hobi alat. Svaka reklamacija za koju se ustanovi da je nastala upotrebom u profesionalne svrhe, smatraće se zloupotrebom i odstupanjem od predviđene namene i biće odbijena.



**Ovaj alat je namenjen ISKLJUČIVO ZA KUĆNU UPOTREBU  
 i kao takvog ga treba koristiti**

**Potrošači molimo Vas da obratite pažnju  
 na sledeće tačke i pojave o kojima treba voditi računa  
 i izbegavati ih tokom upotrebe uređaja:**

1. Nestručna upotreba ili zloupotreba koja uzrokuje preopterećenje mašine usled dejstva prekomerne sile (pregorevanje rotora ili statora) ili upotreba neodgovarajućih alata za datu mašinu (npr. veće burgije ili glodala nego što je to predviđeno...).
2. Oštećenja nastala usled dejstva stranih tela (npr. peska, prašine, kamenja, opiljaka i sl.).
3. Oštećenja nastala kao rezultat nemara korisnika, neredovnog održavanja i čišćenja alata.
4. Oštećenja nastala usled ne pridržavanja uputstva za upotrebu ili pogrešnog korišćenja, kao i usled normalnog predviđenog trošenja habanjem prilikom normalne upotrebe.
5. Oštećenja nastala padom, udarom ili dejstvom agresivnog hemijskog ili toplotnog dejstva.
6. Oštećenja nastala usled nedovoljnog ili neredovnog podmazivanja.
7. Ukoliko je alat delimično ili potpuno otvaran od strane neovlašćenih lica ili servisa, kao i neovlašćeni zahvati na električnoj instalaciji uređaja.
8. Oštećenja nastala usled priključivanja na energetska mrežu u kojoj je napon manji ili veći od propisanog za optimalan rad mašine.
9. Ukoliko fabrička etiketa sa osnovnim podacima o mašini nedostaje ili je usled nepravilnog odnosa prema alatu pohabana do nečitljivosti ili neprepoznatljivosti.

Nije predviđeno da ovaj aparat upotrebljavaju osobe (uključujući i decu) sa smanjenim fizičkim, motoričkim i mentalnim sposobnostima ili osobe ograničenih znanja i iskustava bez prisustva osobe zadužene za njihovu bezbednost, odnosno staranje.

Deca se ne smeju igrati ovakvim aparatima.

**SERVISER:**

**WOBY HAUS d.o.o.**  
**NOVI SAD**  
**Rumenački put bb**  
**Tel: 021/ 22-16-990**  
**Fax: 021/ 22-16-957**  
**e-mail: servis@wobyhaus.co.rs**

**UVOZNIK:**

**WOBY HAUS d.o.o.**  
**NOVI SAD**  
**Braće Ribnikar 55**  
**Tel: 021/ 47-222-12**  
**Fax: 021/ 47-222-17**  
**e-mail: info@wobyhaus.co.rs**

**Proizvođač: Woby Haus d.o.o., Braće Ribnikar 55, 21000 Novi Sad, Srbija**