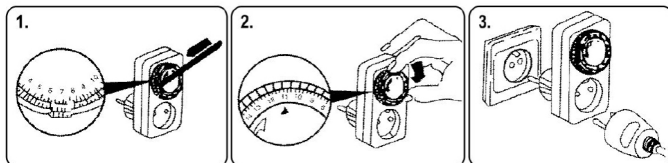


UPUTSTVO ZA UPOTREBU

TAJMER MEHANIČKI HA-MT 24-16A 0.107.148

Pažljivo pročitajte, ovo uputstvo sadrži bitne podatke u vezi korišćenja, održavanja i čuvanja ovog uređaja. U toku upotrebe pridržavajte se sigurnosnih mera.



Idealno za automatizaciju domaćinstva u slučajevima kada je potrebno periodično uključivati i isključivati neke proizvode kao što su osvetljenja, grejanje, ventilatori, pumpe, itd. Proizvod je namenjen za upotrebu u suvim zatvorenim prostorijama.

1. Uz pomoć jedne olovke treba stisnuti crne iglice za period kada želite da se priključeni uređaj uključi. Jedna iglica važi za 30 minuta rada. Tako da je dan podeljen na 48 iglica. Ako je prekidač sa strane u donjem položaju, iglice koje su u blizini pokazivača ▲ tačnog vremena nisu upotreblijive za podešavanja.

2. Nakon podešenih vremena uključivanja i isključivanja potrebno je podesiti tačno vreme. Podešavanje tačnog vremena se radi okretanjem točkića, trenutno vreme treba da je na strelici ▲. Zbog mehaničkog rešenja uključivanja i isključivanja moguća su vremenska odstupanja od par minuta.

3. Kada su sva podešavanja urađena uključite potrošač u mehanički tajmer i potom mehanički tajmer u mrežnu utičnicu. Maksimalno opterećenje mehaničkog tajmera ne sme da prelazi 16A. Utičnica na mehaničkom tajmeru poseduje sigurnosni poklopac za decu. Budite pažljivi da utikač potrošača uključujete paralelno u utičnicu.

4. Postoji i mogućnost manualnog uključivanja sa prekidačem koji se nalazi sa strane tajmera.

NAPOMENE:

Ovaj mehanički tajmer se sme koristiti i skladištiti samo na sobnim temperaturama i pri normalnoj vlažnosti vazduha. U suprotnom se mogu oštetiti sastavni delovi uređaja, time smanjujući njegov radni vek. Budite pažljivi da vam uređaj ne padne i da se ne slomi. U slučaju oštećenja, zabranjena je dalja upotreba. Za čišćenje ne koristite agresivna hemijska sredstva. Čišćenje vršite samo kada je proizvod izvučen iz strujne utičnice. Utičnica na proizvodu poseduje zaštitu za decu, obratite pažnju da utikač koji uključujete gurate paralelno da bi se otključala zaštita. Obratite pažnju da kroz otvore uređaja ništa ne upadne ili ucuri u uređaj. Nikada nemojte rastavljati i otvarati uređaj.

TEHNIČKI PODACI:

Mrežni napon: 230V ~ 50Hz

Maksimalna struja potrošača: 16A 3000W (pri omskom potrošaču)

Maksimalna struja potrošača: 2A 450W (pri induktivnom potrošaču)

Minimalno podesivo vreme: 30min

UPOZORENJE:

Ne koristiti uređaj u nizu.