

Hausmax

SRB

UPUTSTVO ZA UPOTREBU

Blender

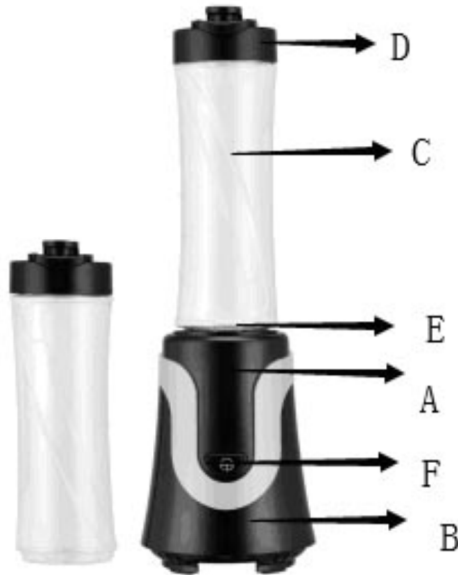
HA-EB 350



0.292.086

Molimo pročitajte ovo uputstvo pre korištenja i sačuvajte ga za buduću upotrebu.

Opis uređaja



A. Mesto za posudu
B. Baza sa motorom
C. Posuda
D. Poklopac

E. Set noževa
F. Prekidač

Važne sigurnosne napomene i upozorenja

- Proverite da li napon na tipskoj pločici uređaja odgovara naponu električne mreže.
- Nikada ne ostavljajte uređaj bez nadzora kada je povezan na napajanje; isključite ga iz napajanja nakon svake upotrebe.
- Nikada ne postavljajte uređaj na ili blizu izvora toplote.
- Uređaj uvek postavljajte na ravnu površinu tokom upotrebe.
- Nikada ne ostavljajte uređaj izložen kiši, suncu itd.
- Pazite da kabel za napajanje ne dođe u dodir sa vrućim površinama.
- Ovaj uređaj mogu koristiti deca starija od 8 godina i više, osobe sa smanjenim fizičkim, senzornim ili mentalnim sposobnostima ili nedostatkom iskustva i znanja samo ako su pod nadzorom osobe koja je upoznata sa radom ovog uređaja.
- Deci mlađoj od 8 godina nije dozvoljeno rukovanje uređajem i kablom za napajanje.
- Nikada ne potapajte telo uređaja, utikač ili kabl za napajanje u vodu ili druge tečnosti; uvek obrišite vlažnom krpom.
- Pre postavljanja ili uklanjanja pojedinačnih priključaka ili pre čišćenja uređaja, uvek isključite kabl za napajanje iz mreže.
- Pre upotrebe ili podešavanja prekidača na uređaju ili pre nego što dodirnete kabl za napajanje ili priključke za napajanje uvek proverite da li su vam ruke potpuno suve.
- Da biste isključili uređaj, držite utikač i izvadite ga direktno iz utičnice. Nikada ne povlačite za kabl za napajanje da biste isključili uređaj.

- Ne koristite uređaj ako su kabel za napajanje ili utikač oštećeni ili ako je sam aparat neispravan; sve popravke, uključujući zamenu kabela za napajanje, mora obavljati ovlašćeni servis.
- U slučaju upotrebe produžnih kablova, oni moraju biti prikladni za napajanje uređaja kako bi se izbegla opasnost za operatera i bezbednost okoline u kojoj se uređaj koristi. Produžni kablovi, ako nisu pogodni, mogu prouzrokovati nepravilnosti u radu.
- Nikada ne dozvolite da kabel visi na mestima gde ga dete može dohvatiti.
- Ne ugrožavajte bezbednost uređaja korišćenjem delova koji nisu originalni ili koji nisu odobreni od strane proizvođača.
- Sve promene ovog proizvoda koje proizvođač nije izričito odobrio mogu dovesti do toga da garancija korisnika postane ništavna.
- Ambalaža se nikada ne sme ostaviti na dohvata ruke dece, jer je potencijalno opasna.
- **Nikada ne dodirujte pokretne delove**
- Noževi su jako oštri; pazite tokom pražnjenja posude i prilikom čišćenja.
- Nikada ne koristite uređaj dok je prazan.
- Ne koristite uređaj ako je sečivo oštećeno.
- Ne upotrebljavajte uređaj za seckanje prekomerno tvrde hrane (na primer, meso sa kostima).
- Ostavite vruću tečnost da se ohladi pre nego što je izlijete u posudu blendera.
- Pripremite posudu sa hranom koju ćete obrađivati u blenderu i proverite sečiva pre nego što ih zatvorite i ugradite u bazu.
- Pre nego što uklonite spremnik sa setom sečiva iz baze napajanja, sačekajte da se nož potpuno zaustavi.

Na bacajte ovo uputstvo!

Ovaj uređaj je dizajniran samo za kućnu upotrebu i ne sme se koristiti u komercijalne i industrijske svrhe.

Važna napomena:

Pre upotrebe uređaja, preporučujemo pranje svih odvojivih delova koji će doći u kontakt sa hranom. Koristite toplu vodu, krpu i blagi deterdžent. Temeljno ih osušite.

- Postavite posudu (C) na ravnu, vodoravnu površinu s otvorom okrenutim prema gore i sipajte sastojke koje želite da koristite, isecite ih na manje komade, ako je potrebno i ne prekoračujte oznake maksimalnog nivoa na samoj posudi.
- Postavite set sečiva (E) na otvor spremnika (C) i okrenite ga u smeru kazaljke na satu dok se ne zakači na svoje mesto.
- Okrenite spremnik (C) naopako i stavite ga u otvor (A) na bazi napajanja (B) pazeći da se strelice na bazi poklope sa onima na setu sečiva (E).
- Uključite uređaj u električnu mrežu.
- Pritiskom na dugme (F) pokrenuće se blender koji će raditi sve dok je dugme pritisnuto.
- Nakon upotrebe, isključite aparat iz napajanja i pričekajte da se set sečiva zaustavi pre nego što izvadite spremnik (C) iz baze napajanja (B).
- Okrenite posudu (C) uspravno i stavite je na ravnu površinu.
Da biste otvorili spremnik, odvijte set sečiva (E).
- Sipajte sadržaj u posudu ili stavite posudu (C) posebnim poklopcem (D) da biste sačuvali sadržaj.
- Nakon upotrebe oprati posudu (C).

Pripremite posudu (C) sa sastojcima za mešanje i pravilno je zatvorite setom sečiva (E) pre nego što je postavite na bazu napajanja (B) i uključite je u napajanje.

Sečiva su oštra; rukovati pažljivo.

Ne ostavljajte aparat da radi duže od 30 sekundi.

Kratki impulsi od po nekoliko sekundi su najbolji.

Nikada ne stavljajte vruće tečnosti ili voće sa košticama u posudu (C), jer mogu oštetiti sečivo.

Korisni saveti

- Prvo ubacite tečnost u posudu, osim ako u receptu nije drugačije navedeno.
- Izrežite tvrdo voće i povrće na komade veličine 1,8 do 2,5 cm.
- Ne puniti posudu (C). Ako motor blokira, odmah isključite blender, isključite ga iz mreže i ostavite da se hladi najmanje 15 minuta. Uklonite suvišne sastojke i nastavite da sa blendanjem.
- Ovaj uređaj se ne može koristiti za mešanje krompira ili za belanjkice ili mlečne proizvode, za mešanje

čvrstog testa ili za mlevenje sirovog mesa.

- Za najbolje rezultate dodajte sastojke sledećim redosledom: tečnost, sveži sastojci, smrznuto voće, jogurt i sladoled.

Čišćenje

Važna napomena

Isključite aparat iz napajanja i proverite da li su se noževi potpuno zaustavili pre čišćenja uređaja. Sečiva su oštra; vodite računa o čišćenju.

Obrišite bazu za napajanje (B) vlažnom krpom. Ne koristite abrazivne proizvode.

Tehnički podaci

Napon:	220 V~50 Hz
Snaga:	300 W
Zapremina bokala:	0.60 L

Zaštita životne sredine



Ovaj aparat ne treba stavljati u redovan kućni otpad nakon isteka njegovog radnog veka, nego se mora odložiti u centar za reciklažu električnih uređaja za domaćinstvo.

Ovaj simbol na uređaju, uputstvu za upotrebu i ambalaži privlači vašu pažnju ovom važnom pitanju. Materijali koji se koriste u ovom uređaju mogu se reciklirati. Recikliranjem istrošenih kućnih aparata doprinosite važnom učinku zaštite životne sredine.

Pitajte lokalne vlasti za informacije u vezi sa načinom odlaganja.

Simboli i njihova značenja



Opšta upozorenja i opasnosti.



Klasa zaštite II

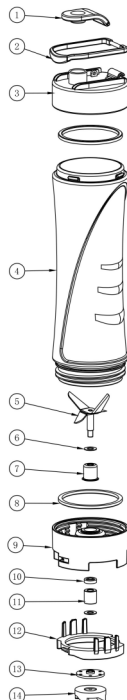


Obavezno pročitati uputstvo pre upotrebe.



Ovaj proizvod je usaglašen sa svim evropskim standardima za bezbednost.

Rasklopna šema



NAPOMENA: Ovo uputstvo je rađeno isključivo za srpsko tržište i kao takvo je originalno.

UPUTSTVO IZDAO: Womax, Herman-Voith Straße 4, 89522 Heidenheim, Nemačka

EC deklaracija o usaglašenosti

(prevod)

Mi proizvođač,

Womax

Herman-Voith Straße 4, 89522 Heidenheim, Nemačka

Izjavljujemo da su nabrojane mašine u saglasnosti sa svim osnovnim i bezbednosnim zahtevima:

- EMC direktiva 2014/30/EU;
- LVD direktiva 2014/35/EU.

Naziv mašine: Aparat za mešanje

Tip mašine: HA-CJ 40; HA-EB 350.

Robna marka: Hausmax (by Womax)

Za navedene modele, izdati su izveštaji/sertifikati: 125306

Primenjeni standard:

EN 55014-1:2006

EN 60335-1:2002;A11;A1;A12;A2;A13

EN 55014-2:1997;A1;A2

EN 60335-2-14:2006;A1

EN 61000-3-2:2006

EN 62233:2008

EN 61000-3-3:1995;A1;A2

Sva tehnička dokumentacija se nalazi u sedištu kompanije Womax, Herman-Voith Straße 4, 89522 Heidenheim, Nemačka.

Lice odgovorno za tehničku dokumentaciju je gospodin Branislav Cvijanović.

Heidenheim,

Branislav Cvijanović

Datum: 21.09.2018.

Direktor

PRAVA POTROŠAČA

Poštovani potrošači,

Kupili ste proizvod: **BLENDER**

koji je uvezlo **WOBY HAUS DOO**, Braće Ribnikar 55, 21000 Novi Sad,

tip: **HA-EB 350**, fabrički broj: _____, datum proizvodnje _____.

Datum fiskalnog računa: _____, broj fiskalnog računa: _____.

Naziv i adresa trgovca i pečat: _____

(M.P.)

DA BISTE UVEK ZNALI SVOJA PRAVA U VEZI SA SAOBRAZNOŠĆU PROIZVODA KOJI STE KUPILI, A I RADI LAKŠE IDENTIFIKACIJE PROIZVODA I DATUMA PRODAJE, PREPORUČUJEMO VAM DA SAČUVATE OVAJ DOKUMENT!

Ovom kupovinom stekli ste sva prava o saobraznosti propisana članom 50. – 52. Zakona o zaštiti potrošača („Službeni glasnik RS“ br. 62/2014) koja ovaj proizvod sadrži.

Ako roba koju ste kupili nije saobrazna ugovoru, obratite se trgovcu kod koga ste robu kupili, u roku od **2 godine** od dana kupovine i imate pravo da zahtevate da Vam otkloni nesaobraznost u primerenom roku, opravkom ili zamenom bez naknade, ili ukoliko ne ostvarite pravo na opravku, ili zamenu u primerenom roku, imate pravo da raskinete ugovor (povraćaj novca).

Trgovac kome ste izjavili reklamaciju dužan je da Vam odgovori najkasnije u roku od 8 dana od dana prijema reklamacije, sa izjašnjenjem o podnetom zahtevu i predlogom njegovog rešavanja.

U slučaju prihvatanja reklamacije, sve troškove potrebne za otklanjanje nesaobraznosti proizvoda, kao i troškove prevoza nesaobraznog proizvoda, snosi će trgovac.

Za sve informacije i u cilju što bržeg i efikasnijeg rešavanja eventualnih problema, preporučujemo Vam usluge ovlašćenog servisa koji je naveden u Uputstvu za upotrebu.

U svrhu što bolje i kvalitetnije eksploatacije ovog proizvoda, molimo Vas da proizvod koristite u skladu sa uputstvom za upotrebu kao i da ga ne izlažete uslovima koji mogu da onemoguće ili umanje saobraznost (prašina, vlaga, toplota, pad, udar i slični uslovi ili faktori).

Ovim dokumentom prestaje važnost svih garantnih dokumenata koje eventualno dobijete prilikom kupovine, a nalaze se upakovani uz robu.

NAPOMENA: Ovaj proizvod je namenjen isključivo za kućnu upotrebu i tretira se kao hobi alat. Svaka reklamacija za koju se ustanovi da je nastala upotrebom u profesionalne svrhe, smatraće se zloupotrebom i odstupanjem od predviđene namene i biće odbijena.

Ovaj alat je namenjen ISKLJUČIVO ZA KUĆNU UPOTREBU i kao takvog ga treba koristiti

**Potrošači molimo Vas da obratite pažnju
na sledeće tačke i pojave o kojima treba voditi računa
i izbegavati ih tokom upotrebe uređaja:**

1. Nestručna upotreba ili zloupotreba koja uzrokuje oštećenja.
2. Oštećenja nastala usled dejstva stranih tela (npr. udarac, kiseline i sl.).
3. Oštećenja nastala kao rezultat nemara korisnika, neredovnog održavanja i čišćenja uređaja.
4. Oštećenja nastala usled nepridržavanja uputstva za upotrebu ili pogrešnog korišćenja, kao i usled normalnog predviđenog trošenja habanjem prilikom normalne upotrebe.
5. Oštećenja nastala padom, udarom ili dejstvom agresivnog hemijskog ili toplotnog dejstva.
6. Oštećenja nastala usled nedovoljnog ili neredovnog čišćenja.
7. Ukoliko je uređaj delimično ili potpuno otvaran od strane neovlašćenih lica ili servisa, kao i neovlašćeni zahvati na električnoj instalaciji uređaja.
8. Oštećenja nastala usled priključivanja na naponski izvor u kome je napon manji ili veći od propisanog za optimalan rad uređaja.
9. Ukoliko fabrička etiketa sa osnovnim podacima o uređaju nedostaje ili je usled nepravilnog odnosa prema alatu pohabana do nečitljivosti ili neprepoznatljivosti.

Nije predviđeno da ovaj aparat upotrebljavaju osobe (uključujući i decu) sa smanjenim fizičkim, motoričkim i mentalnim sposobnostima ili osobe ograničenih znanja i iskustava bez prisustva osobe zadužene za njihovu bezbednost, odnosno staranje.

Deca se ne smeju igrati ovakvim aparatima.

SERVISER:

WOBY HAUS d.o.o.

NOVI SAD

Rumenački put bb

Tel: 021/ 22-16-990

Fax: 021/ 22-16-957

e-mail: servis@wobyhaus.co.rs

UVOZNIK:

WOBY HAUS d.o.o.

NOVI SAD

Braće Ribnikar 55

Tel: 021/ 47-222-12

Fax: 021/ 47-222-17

e-mail: info@wobyhaus.co.rs

Proizvođač: Womax, Herman-Voith Straße 4, 89522 Heidenheim, Nemačka