

Bestway®

SRB

UPUTSTVO ZA UPOTREBU

Bazen set
244 x 66 cm

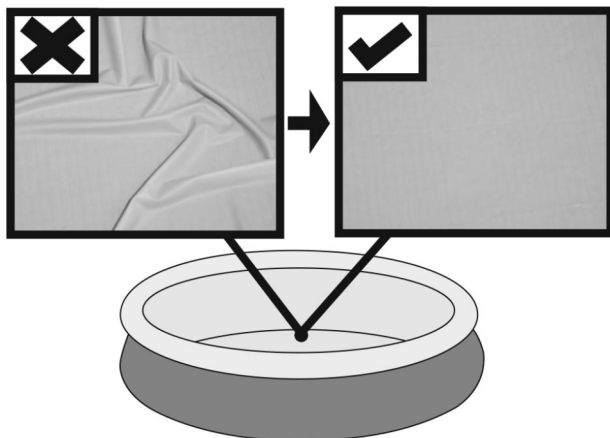


Kat.oz: **57268**



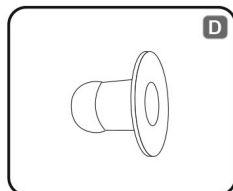
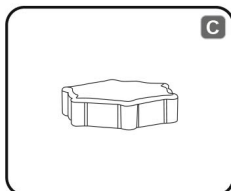
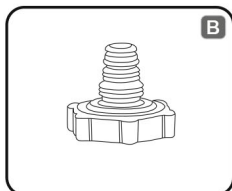
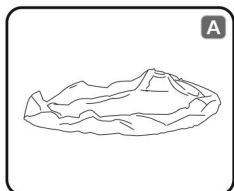


UPOZORENJE: Poravnajte dno bazena!



Naspite 2.5 do 5 cm vode u bazen da pokrijete dno. Kada je dno bazena blago prekriveno, nežno izravnajte sve bore na dnu. Počnite u centru bazena i krenite prema spolja u smeru kazaljke na satu.

Delovi isporuke: Bazen, Pumpa sa filterom, Creva za pumpu



	57268
NO.	2.44 m x 66 cm
A	1
B	1
C	1
D	2
A	P04351
B	P6H1419ASS16
C	P6H1158ASS16
D	P6C1418ASS19

UPOZORENJE!

Pažljivo pročitajte, razumite i pratite sve informacije ovog priručnika pre instaliranja i korišćenja bazena. Ova upozorenja, uputstva i bezbednosne smernice se odnose na neke uobičajene rizike rekreacija na vodi, ali ne mogu pokriti sve rizike i opasnosti u svim slučajevima. Uvek koristite zdrav razum, dobru procenu i budite oprezni kada uživate u bilo kojoj aktivnosti na vodi. Sačuvajte ove informacije za buduću upotrebu.

Sigurnosna uputstva za neplivače

- Stalni, aktivni i budni nadzor slabih plivača, a neplivačima u svakom trenutku od strane kompetentne odrasle osobe (imajući na umu da su deca mlađa od pet godina u najvećem riziku od utapanje).
- Odredite kompetentnu odraslu osobu koja će svaki put nadzirati bazen kada se koristi.
- Slabi plivači ili neplivači treba da nose lična sredstva zaštitne opreme prilikom korišćenja bazena.
- Kada bazen nije u upotrebi ili je bez nadzora, uklonite sve igračke iz bazena i okoline kako biste izbegli privlačenje dece u bazen.

Sigurnosni uređaji

- Da bi se sprečilo utapanje dece, preporučuje se da zaštitnim uređajem obezbedite pristup bazenu. Kako bi se sprečilo penjanje dece sa ulaznog i izlaznog ventila, preporučuje se postavljanje barijere (i osiguranje svih vrata i prozore, gde je primenjivo) kako bi se sprečilo neovlašćeno pristupanje bazenu.
- Pregrade, pokrivači bazena, alarmi za bazene ili slični sigurnosni uređaji jesu korisna pomagala, ali nisu zamena za neprekidne i kompetentne nadzore odraslih.

Sigurnosna oprema

- Preporučuje se držanje opreme za spasavanje (npr. prstenasta bova, pojas za spasavanje itd.) pored bazena.
- Držite telefon i listu telefonskih brojeva za hitne slučajeve blizu bazena.

Bezbedno korišćenje bazena

- Ohrabrite sve korisnike, posebno decu, da nauče da plivaju.
- Naučite osnovno održavanje života (kardiopulmonalna reanimacija - CPR) i redovno osvežavajte ovo znanje. Ovo može biti spasonosno u slučaju nužde.
- Uputite sve korisnike bazena, uključujući i decu, šta treba da urade u slučaju hitnosti.
- Nikada ne zaranjajte u plitke vode. Ovo može dovesti do ozbiljne povrede ili smrt.
- Nemojte koristiti bazen kada konzumirate alkohol ili lekove koji mogu umanjiti vašu sposobnost da bezbedno koristite bazen.
- Kada se koriste pokrivači za bazen, potpuno ih uklonite sa vodene površine pre ulaska u bazen.
- Zaštitite korisnike bazena od bolesti povezanih sa vodom, čuvanjem tretirane voda u bazenu i dobrom higijenom. Konsultujte se sa smernicama za tretman vode u korisničkom priručniku.
- Skladištite hemikalije (npr. proizvode za tretman vode, čišćenje ili dezinfekciju) van domašaja dece.

- Koristite oznake kao što je dole navedeno. Znakovi moraju biti prikazani na istaknutom položaju unutar 2 m od bazena.

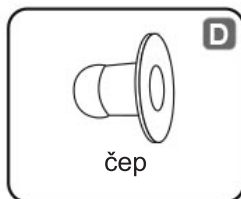


Držite decu pod nadzorom u vodenom okruženju. Ne ronite.

- Merdevine koje se mogu ukloniti postavite na ravnu površinu.
- Bez obzira na materijale koji se koriste za izradu bazena, pristupačne površine moraju se redovno proveravati kako bi se izbegle povrede.
- Redovno nadgledajte vijke i zavrtnje. Uklonite iverice ili bilo koje druge oštre ivice kako biste izbegli povrede.
- **PAŽNJA:** Ne ostavljajte prazan bazen napolju. Prazan bazen se može deformisati i/ili pomeriti zbog vetra.
- Ako imate pumpu sa filterom, pogledajte priručnik za pumpu radi uputstva.
- **UPOZORENJE!** Pumpa se ne može koristiti dok su ljudi unutar bazena!
- Ako imate merdevine, pogledajte priručnik za merdevine radi uputstva.
- **UPOZORENJE!** Upotreba bazena podrazumeva usklađenost sa sigurnosnim uputstvima opisanim u uputstvu za rukovanje i vodiču za održavanje. Da bi se sprečilo utapanje ili druge ozbiljne povrede, obratite posebnu pažnju na mogućnost da dođe do neočekivanog pristupa bazenu dece mlađe od 5 godina. Osigurajte bezbedan pristup dece, a tokom kupanja, držite ih pod stalnim nadzorom odraslih.

Pažljivo pročitajte i sačuvajte ova uputstva za buduću upotrebu.

Postavljanje bazena obično traje kratko sa 2-3 osobe, ako nisu potrebni zemljani radovi i nasipanje.



NAPOMENA: Neki delovi su već instalirani na bazenu.

Izbor pravilne lokacije za bazen

NAPOMENA: Bazen mora biti postavljen na potpuno ravnoj i vodoravnoj površini. Molimo vas da ne postavljate bazen ako je površina neravna ili nagnuta.

Ispravni uslovi za postavljanje bazena:

- Izabrana lokacija mora biti u stanju da ravnomerno podržava težinu za sve vreme

instaliranja bazena, štaviše lokacija mora biti ravna i mora biti očišćena od svih objekata i ostataka uključujući kamenje i grančice.

- Preporučujemo da bazen postavite dalje od bilo kakvih objekata gde bi deca mogla da se popnu u bazen.

NAPOMENA: Postavite bazen blizu odgovarajućeg odvodnog sistema radi bezbednog prelivanja ili pražnjenja bazena.

Neispravni uslovi za postavljanje bazena:

- Na neravnom tlu bazen se može prevrnuti uzrokujući ozbiljne posledice: lične povrede i/ili oštećenja imovine i sprečavanj bilo kakvog zahteva za servis.
- Pesak se ne sme koristiti za stvaranje ravne podloge; teren se mora iskopati ako je potrebno.
- Direktno ispod nadzemnih vodova ili drveća. Budite sigurni da lokacija ne sadrži podzemne komunalne cevi, vodove ili kablove bilo koje vrste.
- Ne postavljajte bazen na prilazima, palubama, platformama, šljunku ili asfaltnim površinama. Izabrana lokacija mora da bude dovoljno čvrsta da izdrži pritisak vode; Blato, pesak, meka/rastresita zemlja ili katran nisu pogodni.
- Trava ili druga vegetacija ispod bazena će uvenuti i može se dogoditi da izazivu razvoj mirisa i sluzi, zato se preporučuje uklanjanje sve trave sa izabrane lokacije za bazen.
- Izbegavajte područja sklona agresivnim vrstama biljaka i korova koji može rasti kroz košuljicu bazena.

NAPOMENA: Proverite podzakonske akte koji se odnose na vašu lokalnu sredinu i pridržavajte se svih zakona.

NAPOMENA: Ako imate pumpu sa filterom, pogledajte uputstvo za upotrebu pumpe.

NAPOMENA: Merdevine moraju odgovarati veličini bazena i treba da se koriste samo za ulazak i izlazak iz bazena. Zabranjeno je da se prekorači dozvoljena nosivost merdevina. Redovno proveravajte da li su merdevine pravilno sastavljene.

Instalacija

Proizvođač i distributer neće snositi odgovornost za štetu nastalu na bazenu zbog lošeg rukovanja ili nepoštovanja ovih uputstava.

PAŽNJA: Nemojte koristiti crevo za vazduh pod visokim pritiskom ili previše naduvati gornji prsten, trebalo bi da bude malo krut na dodir.

NAPOMENA: Nemojte koristiti produžne kablove za napajanje pumpe.

PAŽNJA: Ne vucite bazen po tlu, ovo može oštetiti bazen.

NAPOMENA: Podnožje ili dno bazena treba postaviti pravilno (ravno bez nabora).

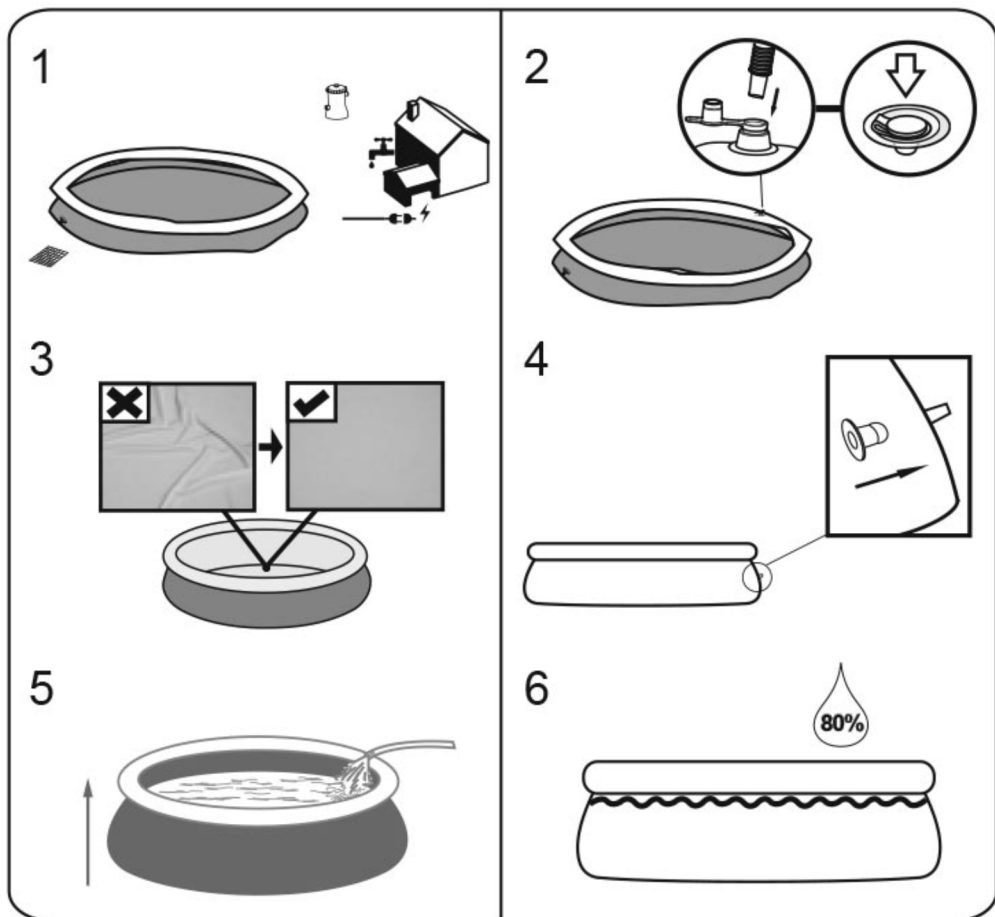
NAPOMENA: Visoke temperature uzrokuju da vazduh proširi prsten i može dovesti do oštećenja. Ostavite malo prostora za proširenje.

NAPOMENA: Crteži služe samo za ilustraciju. Možda se ne odražavaju na stvarni proizvod. Nisu u srazmeri.

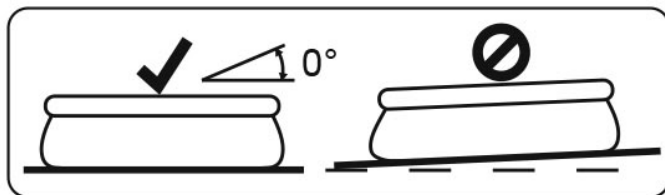
PAŽNJA: Ne ostavljajte bazen bez nadzora dok se puni vodom.

Zidovi bazena će se dizati dok se puni vodom.

- Napunite bazen dok kapacitet vode ne bude na 80%, NE PREPUNJAVAJTE jer bi to moglo dovesti do rušenja bazena. U vreme velikih padavina možda ćete morati da ispraznite deo vode da biste osigurali tačan nivo vode.



Kada se napuni bazen, proverite da li se voda prikuplja sa bilo koje strane kako bi se osiguralo da je bazen u nivou.



VAŽNO: Ako bazen nije u ravni, isпустите воду и поново поравнајте земљу ископавањем. Никада не покушавајте да померите базен са водом, може доћи до озбиљних личних повреда или оштећења базена.

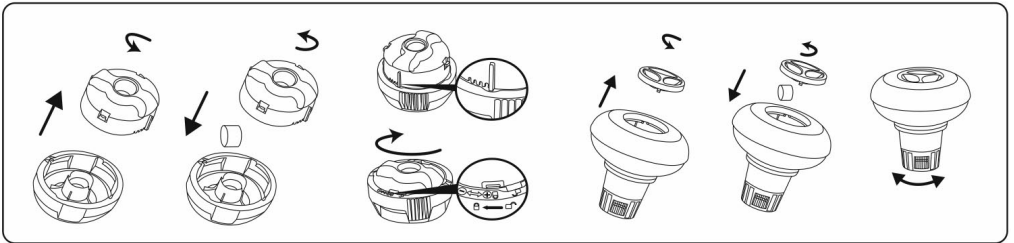
UPOZORENJE: Vaš bazen može sadržati veliki pritisak. Ako vaš bazen ima ispuščenu ili neravnu stranu, onda bazen nema nivo, strane mogu puknuti i voda se može iznenada isprazniti nanošenjem teških telesnih povreda i/ili oštećenjem imovine.

Održavanje bazena

Ako se ne pridržavate dole navedenih smernica za održavanje, vaše zdravlje može biti ugroženo, posebno zdravlje vaše dece.

Korišćenje hemijskih tableta (nisu uključene u isporuku):

NAPOMENA: Prilikom hemijskog održavanja tableta morate koristiti Chemconnect ili Chemical Floater.



VAŽNO: Nemojte koristiti tablete od granulata niti ih bacati direktno u vodu. Hemikalije se mogu taložiti na dnu i oštetiti materijal i obojiti PVC.

Upotreba hemijske tečnosti (nije uključena u isporuku):

VAŽNO: Dodajte hemijsku tečnost u malim dozama i u sredinu bazena kako biste izbegli direktan kontakt između hemikalija i PVC površina. Direktan kontakt može oštetiti materijal i promeniti boju površine.

NAPOMENA: Izvadite dozator hemikalija iz bazena dok je bazen u upotrebi.

NAPOMENA: Saobraznost ne pokriva oštećenja nastala usled hemijskog disbalansa. Hemikalije u bazenu su potencijalno toksične i trebalo bi da pažljivo rukujete. Postoje ozbiljni rizici po zdravlje zbog hemijskih isparenja i pogrešnog označavanja i skladištenja hemijskih kontejnera.

Za više informacija o održavanju hemikalija, obratite se lokalnom prodavcu hemikalija. Obratite posebnu pažnju na hemikaliju i uputstva proizvođača.

VAŽNO: Prekomerna upotreba hemikalija može promeniti boju štampe i svih tačaka materijala bazena. Takođe može oštetiti strukturu obloga bazena.

Da bi vaš bazen bio čist:

- Obratite se lokalnoj prodavnici bazena za savet i kupovinu hemikalija i pH kompleta. Jedan od najvažnijih faktora da produžite vek trajanja obloge je održavanje neprekidno čiste i zdrave vode. Strogo se pridržavajte uputstava profesionalaca tehničara za tretman vode upotrebom hemikalija.
- Postavite posudu vode pored bazena da biste očistili stopala korisnika pre ulaska u bazen.

- Pokrijte bazen kada se ne koristi.
- Redovno čistite bazen kako biste izbegli taloženje prljavštine.
- Redovno proveravajte i operite uložak filtera ako ga koristite.
- Pažljivo očistite ostatke ispod gornjeg prstena čistom krpom.
- Budite oprezni u slučaju kišnice, molimo vas da proverite da nivo vode nije veći od propisanog. Ako je tako, MORATE ispustiti.

Pravilno održavanje može produžiti životni vek vašeg bazena.

Tokom sezone korišćenja bazena, sistem za filtriranje mora nužno biti stavljen u funkciju svakog dana, dovoljno vremena da se osigura barem potpuno obnavljanje zapremine vode. (ako postoji pumpa)

NAPOMENA: Pumpa (ako postoji) se koristi za cirkulaciju vode i filtriranje malih čestica. Kako biste vodu u bazenu održavali čistom i higijenskom, vi morate dodati i hemikalije.

Demontaža bazena

- Odvrnite poklopac ispusnog ventila u smeru suprotnom od kazaljke na satu i uklonite ga.
- Priključite adapter na crevo i stavite drugi kraj creva u područje gde ćete ispustiti bazen. (Proverite lokalne podzakonske propise za odvodnjavanje).
- Zavrните kontrolni prsten adaptera za crevo u smeru kazaljke na satu na ispusni ventil. Odvodni ventil će biti otvoren i voda će početi da se odvodi automatski.
- Otvorite ispusni ventil u maksimalni položaj.
- Ispustite gornji prsten pritiskom na ventil za vazduh.
- Kada se gornji prsten potpuno isprazni, pritisnite gornji prsten nadole i nagnite ga da biste lako ispraznili bazen. Potpuno ispustite vodu iz bazena.
- Kada se ispuštanje završi, odvrnite kontrolni prsten da zatvorite ventil.
- Odvojite crevo.
- Vratite poklopac na odvodni ventil.
- Osušite bazen na vazduhu.

Skladištenje i spremanje za zimu

- Molimo da uklonite svu dodatnu opremu i rezervne delove bazena i čuvajte ih čiste i suve.
- Kada se bazen potpuno osuši, pospite ga prahom kako se bazen ne bi zalepio, pažljivo presavijte bazen. Ako bazen nije potpuno suv, može doći do stvaranja buđi i oštećenja obloge bazena.
- Čuvajte oblogu i pribor na suvom mestu sa umerenom temperaturom između 5°C i 38°C.
- Tokom kišne sezone, bazen i pribor takođe treba skladištiti prema gore navedenim uputstvima.
- Nepravilno pražnjenje bazena može izazvati ozbiljne lične povrede i/ili oštećenje imovine.
- Preporučujemo da se bazen demontira van sezone (zimski meseci). Čuvati na suvom mestu van domašaja dece.

VAŽNO: Nakon hemijskog održavanja i pre korišćenja bazena, upotrebite komplet za testiranje (nije uključen u isporuku) da biste testirali vodu na hemijski sastav. Preporučujemo održavanje vode prema donjoj tabeli.

Parametri	Vrednosti
Bistrina vode	Jasan pogled na dno bazena
Boja vode	Bez boje, treba posmatrati
Zamućenost u FNU/NTU	Maksimalno 1.5 (poželjno manje od 0.5)
Koncentracija nitrata iznad koncentracije vode za punjenje u mg/l	Maksimalno 20
Ukupni organski ugljenik (TOC) u mg/l	Maksimalno 4.0
Redoks potencijal protiv Ag/AgCl 3,5 m KCl u mV	Minimalno 650
pH vrednost	od 6.8 do 7.6
Slobodni aktivni hlor (bez cijanurične kiseline) u mg/l	od 0.3 do 1.5
Slobodni hlor koji se koristi u kombinaciji sa cijanuričnom kisel.u mg/l	od 1.0 do 3.0
Cijanurična kiselina u mg/l	Maksimalno 100
Kombinovani hlor u mg/l	Maksimalno 0.5 (poželjno blizu 0.0 mg/l)

Napomena: Ovo uputstvo je rađeno isključivo za srpsko tržište i kao takvo je originalno.

Uputstvo izdao: **Bestway Inflatables & Material Corp.**
No. 3065 Cao An Road, Shanghai 201812, P. R. China

Proizvođač: **Bestway Inflatables & Material Corp.**
No. 3065 Cao An Road, Shanghai 201812, P. R. China