

WOMAX

Germany



UPUTSTVO ZA UPOTREBU W-SS 150

Art.Nr: 721.150.00



SRB

Brusilica vibraciona



1. Prednji rukohvat
2. Prekidač za uključenje/isključenje
3. Dugme za neprekidni rad
4. Zadnji rukohvat
5. Priklijučak za usisivač za prašinu
6. Vibraciona ploča
7. Poluga za učvršćenje brusnog papira

1

SIMBOLI I NJIHOVO ZNAČENJE



Simbol upozorenja i opasnosti.



Pročitajte uputstvo za upotrebu pre stavljanja uređaja u pogon.



Nosite zaštitne naočare pri radu sa ovim uređajem.



Nosite zaštitu za uši od buke.



Pri radu sa ovim uređajem nosite masku za zaštitu disajnih puteva. Obradivanjem materijala može nastati prašina opasna po zdravlje. Ne sme da se obrađuje materijal koji sadrži azbest!

UPOTREBA

Vibraciona brusilica je namenjena brušenju drveta, metala, plastike uz upotrebu odgovarajućeg brusnog papira. Proizvođač ne preuzima odgovornost za povrede i oštećenja nastala usled nepravilne upotrebe uređaja.



Obradite podjednaku pažnju na sigurnosne informacije, stavljanje brusnog papira i upotrebu uređaja radi sprečavanja povreda i oštećenja.

TEHNIČKI PODACI

Napon:	230V~50 Hz
Snaga:	150 W
Brusna površina:	187x90 mm
Veličina brusnog papira:	240x90 mm
Broj vibracija:	10.000 min ⁻¹
Klasa zaštite:	II /
Težina:	1,4 kg

Vrednosti buke i vibracija utvrđene su u skladu sa normom EN 60745.

Nivo zvučnog pritiska L_{pA} : ----- 83 dB(A)

Nivo zvučne snage L_{WA} : ----- 94 dB(A)

Faktor nesigurnosti K: ----- 3 dB(A)

Nivo vibracija a_{h1} : ----- 9,19 m/s²

Faktor nesigurnosti K: ----- 1,5 m/s²

Nosite zaštitu za uši od buke. Buka može da utiče na gubitak sluha.

OPŠTE SIGURNOSNE NAPOMENE

- Uvek izvucite mrežni mrežni priključak iz utičnice pre bilo kakvih radova na održavanju ili popravki, čišćenju brusilice, zameni brusnog papira isl.
- Uvek isključite uređaj tako da držite za utikač. Nikada nemojte povlačiti za kabel.
- Za vreme rada uvek nosite zaštitne naočare i masku.
- Radno mesto mora biti čisto i dobro osvetljeno.
- Dobro učvrstite materijal koji obrađujete kako ne bi došlo do pomeranja (čvrsto pritegnuti).
- Uređaj držati na sigurnom mestu, van domašaja dece.
- Brusilica mora uvek da bude čista i nakon rada proveriti da li je očišćena.
- Pre priključenja na mrežu, uvek proverite da li je prekidač isključen.
- Podloga koju brusite mora biti čvrsta i stabilna.
- Ako je uređaj oštećen, ustanovite uzrok kvara i u ovlašćenom servisu zamenite deo originalnim rezervnim delom.

PRE PUŠTANJA U RAD

Uvek nosite zaštitnu masku i zaštitne naočare.

Otvori za izvlačenje prašine na vibracionoj ploči moraju uvek biti čisti.

Za optimalni učinak brusilice, uvek koristite originalni dodatni pribor.

Ne pritiskajte uređaj na površinu koju obrađujete. Laganim, ekscentričnim pokretima vodite uređaj po površini koju obrađujete.



Montaža priključka za izvlačenje prašine

Pažnja!

Korišćenje usisavača za prašinu je potrebno iz zdravstvenih razloga kao i tehničkih razloga u smislu negovanja i čuvanja vašeg uređaja.



Prekidač za uključenje/isključenje

Uključenje: Pritisnite prekidač (2)

Trajni pogon: Blokirajte prekidač (2) pomoću dugmeta za blokadu (3)

Isključenje: Prekidač (2) kratko pritisnite i otpustite.

STAVLJANJE BRUSNOG PAPIRA

- Izvucite mrežni priključak iz zidne utičnice.
- Ubacite jedan kraj brusnog papira i zatvorite polugu za učvršćenje (7).
- Navucite brusni papir preko vibracione ploče (6) i učvrstite drugi kraj.
- Pazite da se rupe na brusnom papir poklapaju sa vibracionom pločom.

RAD SA VIBRACIONOM BRUSILICOM

- Vibracionu brusilicu stavlajte na obradak samo kad je brusilica uključena i kada je postigla maksimalni broj vibracija.
- Pri obradi površine materijala lagano pritisnite brusilicu i pomičite je polako prema napred.
- Brusite paralelno i uz preklapanje u smeru vlakana na obratku (ako je drvo u pitanju).
- Ako brusilicom skidate ostatke laka, samo vrlo lagano pritisnite brusilicu, da bi se sprečilo lepljenje brusnog papira za lakiranu površinu.
- Prljave i istrošene brusne papire treba zameniti novim. Oštećeni brusni papir ne daje kvalitetno obrađenu površinu i takođe oštećuje sunderastu podlogu.
- Brusni papir koji ste već koristili za brušenje metala/obojenih metala, nemojte koristiti za brušenje mekših površina, kao što su drvo ili plastika.

ODRŽAVANJE

- Vibraciona brusilica mora uvek biti čista.
- Nemojte koristiti nagrizajuće sredstvo za čišćenje plastičnog kućišta.
- Otvori za izvlačenje prašine na brusnoj ploči moraju uvek biti čisti i ne smeju se zatvoriti.
- Uređaj nikada ne sme doći u dodir sa tečnošću.

SIGURNOSNE INFORMACIJE

- Odražavajte mesto na kom radite u čistom stanju kako biste sprečili nezgode.
- Ne koristite električne alate u blizini zapaljivih tečnosti ili gasova ili u vlažnom ili prljavom okruženju. Ukoliko ne ispoštujete ovo, može doći do eksplozije.
- Nikada ne ostavljajte mašinu da radi bez nadzora.
- Nikada ne koristite mašinu ako ste umorni ili imate nedostatak koncentracije ili ako su vaše reakcije usporene kao posledica korišćenja alkohola ili lekova.
- Nedostatak koncentracije može dovesti do ozbiljnih povreda.
- Alat održavajte u čistom stanju i ispravnom stanju kako biste uvek bili u mogućnosti da radite bolje i sigurnije.
- Nemojte nositi široku odeću i nakit.
- Postarajte se da čvrsto stojite na podlozi i da nosite obuću koja se ne klizje.
- Ako imate dugu kosu, vežite je.
- Široka odeća, nakit i dugačka kosa mogu da se upletu pokretne delove uređaja.
- Uvek nosite zaštitne naočare.
- Nosite zaštitnu masku od prašine kada radite sa materijalima koji proizvode prašinu. Koristite čepove za uši ako se proizvodi mnogo buke.
- Ljudi koji rade sa mašinom ne smeju biti ometani. To bi moglo da dovede do gubitka kontrole nad alatom.
- Ne koristite ni jednu mašinu koja ima pokvaren prekidač za uključivanje i isključivanje. Električna mašina koja ima pokvaren prekidač za uključivanje i isključivanje je opasna za upotrebu i mora se popraviti.
- Mašinu uvek uključite pre nego što dođe u dodir sa materijalom.
- Uklonite sve ključeve i sprave za podešavanje mašine pre puštanja u rad.
- Nikada ne preopterećujte mašinu. Ako brzina opadne, oslobodite mašinu opterećenja ili je isključite. Radićete mnogo sigurnije ako koristite odgovarajuću mašinu za tu vrstu posla koji radite.
- Sprečite okretanje materijala na kom radite, na primer sa stegom ili kleštima. Ne radite na komadima materijala koji su premali da bi stali u klešta ili stegu. Ako komad materijala na kome radite držite rukom tada nećete biti u mogućnosti da sigurno upravljate mašinom.
- Električni alat držite podalje od dece.
- Koristite samo onaj pribor koji je preporučen od strane proizvođača.
- Mrežni napon mora da odgovara specifikaciji navedenoj na pločici mašine.

- Izbegavajte fizički kontakt sa uzemljenim stvarima kao što su vodovodne cevi, radijatori, električne peći, frižideri, da biste sprečili mogućnost od električnog udara.
- Pre početka rada proverite strujni kabel zbog mogućih oštećenja.
- Kada strujni kabel uključujete, prekidač na mašini mora da bude u položaju "isključeno".
- Koristite samo produžne kablove preporučene od strane proizvođača.
- Kada koristite produžni kabel na koturu, odmotajte ga do kraja kako biste sprečili zagrevanje kabela. Minimalni preporučeni poprečni presek jedne žile kabela je 1.5 mm².
- Kada radite napolju, proverite da li utičnica na kojoj radite ima zaštitni osigurač.
- Izvucite utikač iz utičnice kada ne koristite mašinu.
- Kabel uvek držite iza mašine.
- Kada radite alat uvek držite podalje od tela.

SERVIS

Servisiranje uređaja mora obavljati samo kvalifikovano osoblje za popravku u ovlašćenom servisu. Ako servis i održavanje obavljaju nekvalifikovane osobe, to može dovesti do rizika od povrede.

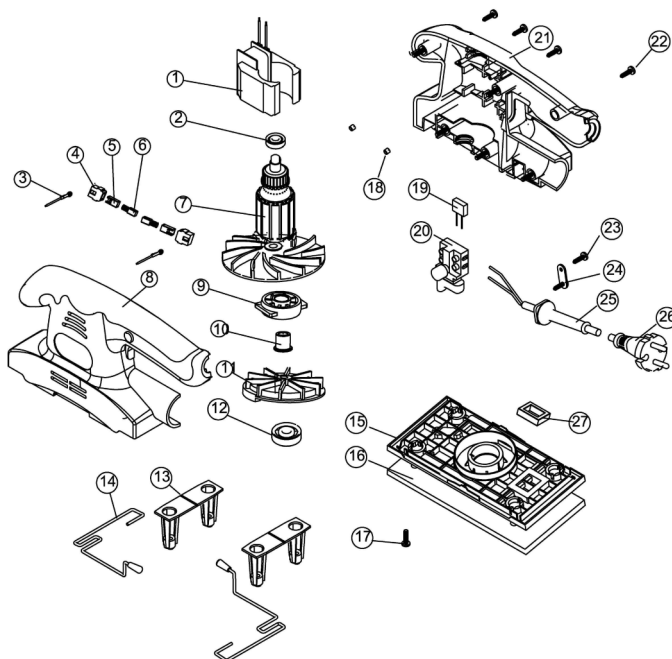
Kada servisirate uređaj, koristite samo originalne rezervne delove. Pratite uputstva u odeljku za održavanje ovog priručnika. Korišćenje neoriginalnih delova ili propusti u praćenju uputstva za održavanje, može stvoriti rizik od strujnog udara ili povrede.

ZAŠTITA ŽIVOTNE SREDINE



Nakon isteka radnog veka uređaja, ne odlažite ga skupa sa kućnim otpadom, nego ga odnesite u vama najbliži centar za reciklažu. Takođe, tako uradite i sa nepotrebnom ambalažom. Na taj način će te doprineti očuvanju životne sredine i obezbediti sirovine za buduću proizvodnju.

RASKLOPNA ŠEMA UREĐAJA



NAPOMENA: Ovo uputstvo je rađeno isključivo za srpsko tržište i kao takvo je originalno.

UPUTSTVO IZDAO: Womax, Lammstrasse 81, D-89520 HEIDENHEIM, Nemačka

EC deklaracija o usaglašenosti

(prevod)

Mi proizvođač,

Womax

Lammstrasse 81, D-89520 HEIDENHEIM

Izjavljujemo da su nabrojane mašine u saglasnosti sa svim osnovnim i bezbednosnim zahtevima:

- EMC direktiva 2004/108/EC;
- MD direktiva 2006/42/EC.

Naziv mašine: Brusilica vibraciona

Tip mašine: OS 300-115; W-SS 150; W-SS 350; W-DS 105; W-DS 130; W-MS 250 3/1;
W-ES 430; GP-ES 450; W-SS 250; W-SS 280; W-SS 135.

Robna marka: Womax

Za nevedene modele, izdati su ispitni izveštaji: SH10050763-001 i SH09110387-V2.

Primenjeni standardi:

EN 55014-1:2006

EN 60745-2-4:2009

EN 55014-2:1997+A1:2001/+A2:2008

EN 60745-1:2009

EN 61000-3-2:2006

EN 61000-3-3:2008

Sva tehnička dokumentacija se nalazi u sedištu kompanije Womax, Lammstrasse 81, D-89520 Heidenheim, Nemačka. Lice odgovorno za tehničku dokumentaciju je Branislav Cvijanovic.

Heidenheim,
Datum: 26.02.2015.

Branislav Cvijanović
Direktor

PRAVA POTROŠAČA

Poštovani potrošači,

Kupili ste proizvod: **BRUSILICA VIBRACIONA**

koji je uvezlo **WOBY HAUS DOO**, Braće Ribnikar 55, 21000 Novi Sad,

tip: **W-SS 150**, fabrički broj: _____, datum proizvodnje _____.

Datum fiskalnog računa: _____, broj fiskalnog računa: _____.

Naziv i adresa trgovca i pečat: _____

(M.P.)

DA BISTE UVEK ZNALI SVOJA PRAVA U VEZI SA SAOBRAZNOŠĆU PROIZVODA KOJI STE KUPILI, A I RADI LAKŠE IDENTIFIKACIJE PROIZVODA I DATUMA PRODAJE, PREPORUČUJEMO VAM DA SAČUVATE OVAJ DOKUMENT!

Ovom kupovinom stekli ste sva prava o saobraznosti propisana članom 50. – 52. Zakona o zaštiti potrošača („Službeni glasnik RS“ br. 62/2014) koja ovaj proizvod sadrži.

Ako roba koju ste kupili nije saobrazna ugovoru, obratite se trgovcu kod koga ste robu kupili, u roku od **2 godine** od dana kupovine i imate pravo da zahtevate da Vam otkloni nesaobraznost u primerenom roku, opravkom ili zamenom bez naknade, ili ukoliko ne ostvarite pravo na opravku, ili zamenu u primerenom roku, imate pravo da raskinete ugovor (povraćaj novca).

Trgovac kome ste izjavili reklamaciju dužan je da Vam odgovori najkasnije u roku od 8 dana od dana prijema reklamacije, sa izjašnjenjem o podnetom zahtevu i predlogom njegovog rešavanja.

U slučaju prihvatanja reklamacije, sve troškove potrebne za otklanjanje nesaobraznosti proizvoda, kao i troškove prevoza nesaobraznog proizvoda, snosi će trgovac.

Za sve informacije i u cilju što bržeg i efikasnijeg rešavanja eventualnih problema, preporučujemo Vam usluge ovlašćenog servisa koji je naveden u Uputstvu za upotrebu.

U svrhu što bolje i kvalitetnije eksploatacije ovog proizvoda, molimo Vas da proizvod koristite u skladu sa uputstvom za upotrebu kao i da ga ne izlažete uslovima koji mogu da onemoguće ili umanje saobraznost (prašina, vlaga, toplota, pad, udar i slični uslovi ili faktori).

Ovim dokumentom prestaje važnost svih garantnih dokumenata koje eventualno dobijete prilikom kupovine, a nalaze se upakovani uz robu.

NAPOMENA: Ovaj proizvod je namenjen isključivo za kućnu upotrebu i tretira se kao hobi alat. Svaka reklamacija za koju se ustanovi da je nastala upotrebom u profesionalne svrhe, smatraće se zloupotrebom i odstupanjem od predviđene namene i biće odbijena.

Ovaj alat je namenjen ISKLJUČIVO ZA KUĆNU UPOTREBU i kao takvog ga treba koristiti

**Potrošači molimo Vas da obratite pažnju
na sledeće tačke i pojave o kojima treba voditi računa
i izbegavati ih tokom upotrebe uređaja:**

1. Nestručna upotreba ili zloupotreba koja uzrokuje preopterećenje mašine usled dejstva prekomerne sile (pregorevanje rotora ili statora) ili upotreba neodgovarajućih alata za datu mašinu (npr. neodgovarajući brusni papir nego što je to predviđeno...).
2. Oštećenja nastala usled dejstva stranih tela (npr. peska, prašine, kamenja, opiljaka i sl.).
3. Oštećenja nastala kao rezultat nemara korisnika, neredovnog održavanja i čišćenja alata.
4. Oštećenja nastala usled nepridržavanja uputstva za upotrebu ili pogrešnog korišćenja, kao i usled normalnog predviđenog trošenja habanjem prilikom normalne upotrebe.
5. Oštećenja nastala padom, udarom ili dejstvom agresivnog hemijskog ili toplotnog dejstva.
6. Oštećenja nastala usled nedovoljnog ili neredovnog podmazivanja.
7. Ukoliko je alat delimično ili potpuno otvaran od strane neovlašćenih lica ili servisa, kao i neovlašćeni zahvati na električnoj instalaciji uređaja.
8. Oštećenja nastala usled priključivanja na energetsku mrežu u kojoj je napon manji ili veći od propisanog za optimalan rad mašine.
9. Ukoliko fabrička etiketa sa osnovnim podacima o mašini nedostaje ili je usled nepravilnog odnosa prema alatu pohabana do nečitljivosti ili neprepoznatljivosti.

Nije predviđeno da ovaj aparat upotrebljavaju osobe (uključujući i decu) sa smanjenim fizičkim, motoričkim i mentalnim sposobnostima ili osobe ograničenih znanja i iskustava bez prisustva osobe zadužene za njihovu bezbednost, odnosno staranje.

Deca se ne smeju igrati ovakvim aparatima.

SERVISER:

**WOBY HAUS d.o.o.
NOVI SAD
Rumenački put bb
Tel: 021/ 22-16-990
Fax: 021/ 22-16-957
e-mail: servis@wobyhaus.co.rs**

UVOZNIK:

**WOBY HAUS d.o.o.
NOVI SAD
Braće Ribnikar 55
Tel: 021/ 47-222-12
Fax: 021/ 47-222-17
e-mail: info@wobyhaus.co.rs**

Proizvođač: Womax, Lammstrasse 81, D-89520 HEIDENHEIM, Nemačka