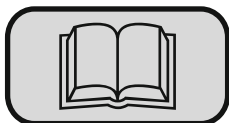


# WOMAX

Germany



## UPUTSTVO ZA UPOTREBU W-SS 350 Art.Nr: 721.350.00



**SRB** Brusilica vibraciona



- |                           |   |
|---------------------------|---|
| 1. Brusni papir           | 5. Priključak za vreću za usisavanje      |
| 2. Kućište                | 6. Kabel                                  |
| 3. Dugme za zaključavanje | 7. Vreća za prašinu (ne vidi se na slici) |
| 4. On/Off prekidač        |   |

**SIMBOLI I NJIHOVO ZNAČENJE**



Simbol upozorenja i opasnosti.



Pročitajte uputstvo za upotrebu pre stavljanja uređaja u pogon.



Nosite zaštitne naočare pri radu sa ovim uređajem.



Nosite zaštitu za uši od buke.



Pri radu sa ovim uređajem nosite masku za zaštitu disajnih puteva. Obradivanjem materijala može nastati prašina opasna po zdravlje. Ne sme da se obrađuje materijal koji sadrži azbest!

## Uvod



Za rukovanje ovim uređajem neophodno je upoznati se sa pravilnom upotrebom električnog alata. Pažljivo pročitajte uputstvo za upotrebu pre nego što pokrenete uređaj. Nepravilna upotreba može dovesti do nezgoda, a samim tim i do povreda lica koja rukuju uređajem, ali i do oštećenja samog uređaja. Deci i maloletnim licima nije dozvoljena upotreba uređaja.

## Opšte mere bezbednosti

- Pre nego što započnete bilo kakav posao popravljanja ili održavanja na uređaju, izvadite utikač iz utičnice (isključite uređaj iz struje).
- Kada vadite utikač iz utičnice nemojte to činiti povlačeći kabl.
- U toku rada sa uređajem, obavezno nosite zaštitne naočare i masku za lice.
- Radni prostor uvek mora biti čist i dobro osvetljen.
- Dobro učvrstite materijal koji obrađujete da ne bi došlo do klizanja.
- Uređaj skladištite na bezbedno mesto koje je van domašaja dece i neovlašćenih lica.
- Nakon svake upotrebe, uređaj očistite i pre nego što ga ponovo upotrebite, proverite da li je čist.
- Pre nego što uređaj uključite u struju, proverite da li je isključen na prekidaču da ne bi došlo do slučajnog pokretanja. Podloga koju brusite mora biti čvrsta i stabilna.
- Ako na uređaju primetite oštećenja, prvo se konsultujte sa ovlašćenim serviserom.
- Nikada nemojte koristiti oštećen ili neispravan uređaj.
- Prilikom popravki obavezno koristite originalne rezervne delove koje možete kupiti kod ovlašćenog distributera ili kod ovlašćenog servisera.

## Upotreba



Vibraciona brusilica je namenjena brušenju drveta, metala i plastike uz upotrebu odgovarajućeg brusnog papira.

## Tehnički podaci

Napon:	220 V ~
Frekvencija:	50 Hz
Snaga:	320 W
Struja:	1,5 A
Brusna površina:	115 x 229 mm
Br. vibracija u minuti:	10000 /min
Klasa zaštite:	II /
Težina:	3.0 kg

Vrednosti buke i vibracija utvrđene su u skladu sa normom EN 60745.

Nivo zvučnog pritiska  $L_{pA}$ : ----- 83 dB(A)  
 Nivo zvučne snage  $L_{WA}$ : ----- 94 dB(A)  
 Faktor nesigurnosti K: ----- 3 dB(A)  
 Nivo vibracija  $a_n$ : ----- 9,19 m/s<sup>2</sup>  
 Faktor nesigurnosti K: ----- 1,5 m/s<sup>2</sup>  
 Nosite zaštitu za uši od buke. Buka može da utiče na gubitak sluha.

## Mere bezbednosti - Sigurnosne informacije

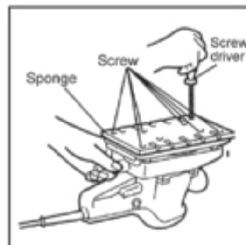
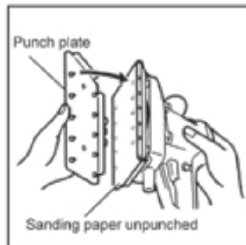
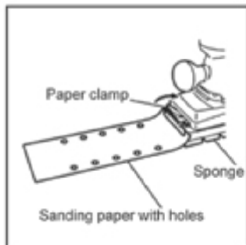
**PAŽNJA!!!** Prilikom upotrebe električnog alata treba poštovati sledeća načela radi zaštite od strujnog udara, nezgoda, povreda i požara. Pročitajte, proučite i usvojite sve mere bezbednosti.

- Održavajte red na radnom mestu !
- Nered na radnom mestu predstavlja opasnost od nezgoda.
- Povedite računa o uticaju okoline !
- Nikada nemojte dozvoliti da električni alat pokisne i nemojte ga koristiti i držati u vlažnoj i mokroj sredini.
- Obezbedite dobru osvetljenost radnog prostora i nemojte koristiti električni alat u blizini zapaljivih tečnosti i gasova.
- Zaštitite se od strujnog udara !
- Izbegavajte kontakt sa uzemljenim delovima.
- Zaštitite decu !
- Nemojte dozvoliti da deca ili druga neovlašćena lica diraju ili koriste uređaj.
- Čuvajte uređaj na sigurnom mestu !
- Kada ne koristite alat, skladištite ga na bezbedno mesto, koje je suvo i zaštićeno od spoljašnjih uticaja, ali i nedostupno deci i drugim neovlašćenim licima.
- Nikada nemojte preopteretiti uređaj !
- Najbezbednije koristiti uređaj tako da se poštuje dozvoljeno opterećenje i dati opseg snage.
- Koristite adekvatne uređaje !

- Nikada nemojte koristiti preslabe uređaje za teške poslove i nemojte koristiti alat za poslove za koje nije namenjen.
- Nosite adekvatnu radnu odeću !
- Nemojte nositi široku radnu odeću i nakit koji visi jer bi mogli biti zahvaćeni od strane rotirajućih delova. Kada radite na otvorenom, koristite zaštitne rukavice i obuću koja ne klizi. Ako imate dugačku kosu, onda stavite mrežicu za kosu.
- Koristite zaštitna sredstva !
- Prilikom rada sa uređajem stvara se prašina, da biste se zaštitili, koristite zaštitne naočare i masku za lice.
- Pažljivo rukujte sa kablom !
- Nemojte zlorabljavati strujni kabel uređaja, i zaštitite ga od toplote, ulja i oštrih ivica.
- Učvrstite materijal koji obrađujete !
- Koristite stege za učvršćivanje obrađivanog materijala.
- Zauzmite stabilan položaj !
- Izbegavajte neprirodne položaje tela. Stabilan položaj je veoma bitan kako bi se izbegle nezgode i povrede.
- Održavajte uređaj !
- Održavajte alat čistim kako biste bezbedno rukovali sa njim. Redovno proveravajte utikač i strujni kabel i obavezno ih zamenite ako uočite tragove oštećenja.
- Sklonite alat nakon upotrebe !
- Pre nego što pokrenete uređaj, proverite da li ste sklonili alat koji ste koristili za podešavanje .
- Sprečite nenamerno pokretanje uređaja !
- Nemojte nositi alat držeći prst na prekidaču dok je on uključen ustruju. Obavezno izvadite utikač iz utičnice !
- Koristite produžne kablove odgovarajućeg preseka !
- Kada radite na otvorenom, koristite produžne kablove koji su za to i namenjeni.
- Kontrolišite oštećenja na uređaju !
- Pre nego što pristupite upotrebi uređaja, proverite da li na njemu ima vidljivih oštećenja i da li svi elementi funkcionišu besprekorno i u skladu sa svojom namenom.
- Svi delovi uređaja moraju biti pravilno namontirani. Oštećene zaštitne delove obavezno mora zameniti ovlašćeni serviser. Nikada nemojte koristiti alat sa neispravnim prekidačem.
- PAŽNJA ! U interesu Vaše vlastite bezbednosti je da koristite pribor i opremu koji su navedeni u uputstvu za upotrebu i preporučeni od strane proizvođača.
- Popravke vrši samo ovlašćeni serviser !
- Popravke na ovom uređaju sme izvršiti samo ovlašćeni serviser jer vam, u suprotnom, preči opasnost od povreda.
- Priključite nastavak za sakupljanje piljevine i prašine !
- Obavezno instalirajte i koristite nastavak za sakupljanje piljevine i prašine.
- Buka! Buka na radnom mestu može biti veća od 65 dB(A), u tom slučaju je neophodno koristiti štitičnike za uši.
- Pažljivo čuvajte ovo uputstvo za upotrebu !!!

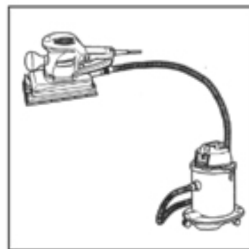
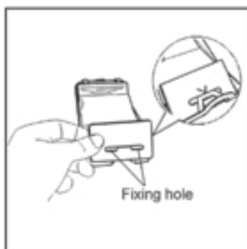
## Promena brusnog papira

- Izvadite utikač iz utičnice;
- Postavite jedan kraj brusnog papira i učvrstite ga polugom za učvršćivanje;
- Namestite brusni papir preko vibracione ploče i učvrstite i drugi kraj na isti način;
- Povedite računa o tome da se rupe na brusnom papiru poklapaju sa onima na brusnoj ploči.



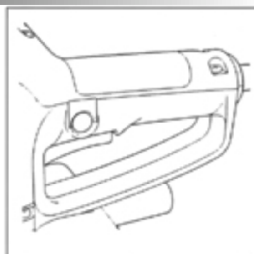
## Upotreba nastavka za sakupljanje piljevine i prašine

- Upotreba brusilice proizvodi određenu količinu piljevine i prašine koja može biti štetna po zdravlje ako se udiše i rizična za bezbednost kada sa nalazi na radnom mestu.
- Vreća za sakupljanje piljevine i prašine uvek mora biti namontirana kada se radi sa uređajem.
- Veoma je bitno redovno prazniti vreću za sakupljanje piljevine i prašine.
- Takođe možete koristiti i usisivač da biste sakupili piljevinu i prašinu, i to tako što ćete crevo od usisivača namontirati na izduvnu cev na uređaju. Ako je potrebno, koristite adapter.



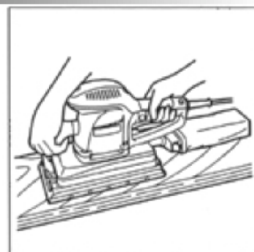
## Pokretanje uređaja

- Podignite brusilicu sa materijala koji obrađujete i pritisnite prekidač uključiti/isključiti (ON / OFF) u položaj uključiti (ON). (1)
- Ako planirate da koristite brusilicu duži vremenski period, zakačite prekidač. (2)
- Da biste isključili brusilicu, otpustite prekidač uključiti / isključiti (ON / OFF) u položaj isključiti (OFF).



## Rad sa brusilicom

- Potrebno je da samo dodirnete materijal koji želite da obrađujete sa brusnim papirom koji se kreće.
- Laganim pokretima i slabim pritiskom na površinu koju obrađujete ćete obaviti brušenje.
- Kada se brusni papir izliže, zamenite ga novim.
- Koristite brusni papir koji je namenjen za materijal koji obrađujete.
- Brusni papir koji ste koristili za obradu metala, nemojte koristiti za rad na mekim površinama kao što je drvo.



## Popravke

Za popravljavanje i servisiranje koristite samo originalne rezervne delove kupljene kod ovlašćenog distributera i ugrađene od strane ovlašćenog serviser.

Zamena karbonskih četkica:

Zamenite ih kada mnogo varniče, slomljene su, ili kraće od 5 mm.

Uvek zamenite obe četkice odjednom, originalnim četkicama.

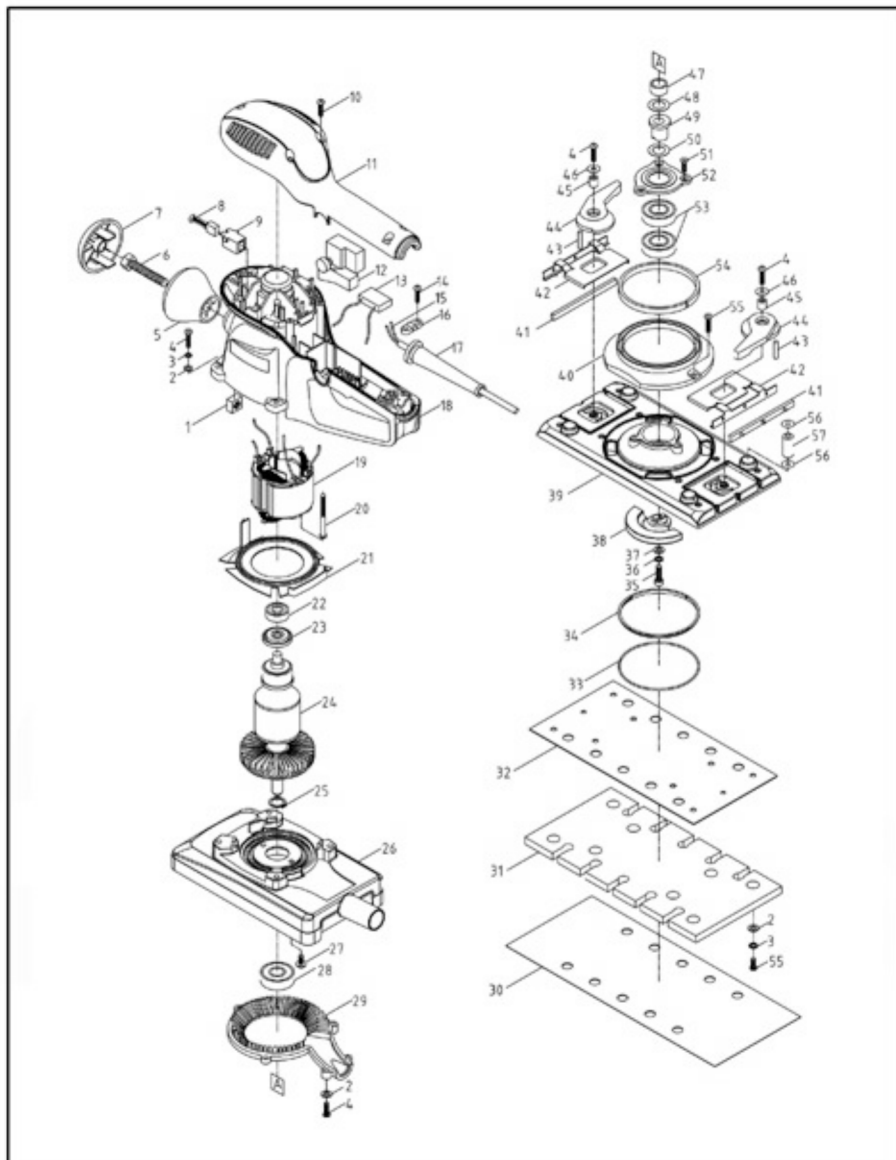
Zamenu bi trebalo da obavi ovlašćeni serviser.

Nakon zamene neka uređaj radi neko vreme u prazno.

## Zaštita životne sredine



Nakon isteka radnog veka uređaja, ne odlažite ga skupa sa kućnim otpadom, nego ga odnesite u vama najbliži centar za reciklažu. Takođe, tako uradite i sa nepotrebnom ambalažom. Na taj način ćete doprineti očuvanju životne sredine i obezbediti sirovine za buduću proizvodnju.



**NAPOMENA: Ovo uputstvo je rađeno isključivo za srpsko tržište i kao takvo je originalno.**

UPUTSTVO IZDAO: Womax, Lammstrasse 81, D-89520 HEIDENHEIM, Nemačka

# **EC deklaracija o usaglašenosti**

## **(prevod)**

Mi proizvođač,

**Womax**

Lammstrasse 81, D-89520 HEIDENHEIM

Izjavljujemo da su nabrojane mašine u saglasnosti sa svim osnovnim i bezbednosnim zahtevima:

- EMC direktiva 2004/108/EC;
- MD direktiva 2006/42/EC.

Naziv mašine: Brusilica vibraciona

Tip mašine: OS 300-115; W-SS 150; W-SS 350; W-DS 105; W-DS 130; W-MS 250 3/1;  
W-ES 430; GP-ES 450; W-SS 250; W-SS 280; W-SS 135.

Robna marka: Womax

Za nevedene modele, izdati su ispitni izveštaji: SH10050763-001 i SH09110387-V2.

Primenjeni standardi:

EN 55014-1:2006	EN 60745-2-4:2009
EN 55014-2:1997+A1:2001/+A2:2008	EN 60745-1:2009
EN 61000-3-2:2006	
EN 61000-3-3:2008	

Sva tehnička dokumentacija se nalazi u sedištu kompanije Womax, Lammstrasse 81, D-89520 Heidenheim, Nemačka. Lice odgovorno za tehničku dokumentaciju je Branislav Cvijanovic.

Heidenheim,  
Datum: 26.02.2015.

Branislav Cvijanović  
Direktor

# PRAVA POTROŠAČA

Poštovani potrošači,

Kupili ste proizvod: **BRUSILICA VIBRACIONA**

koji je uvezlo **WOBY HAUS DOO**, Braće Ribnikar 55, 21000 Novi Sad,

tip: **W-SS 350**, fabrički broj: \_\_\_\_\_, datum proizvodnje \_\_\_\_\_.

Datum fiskalnog računa: \_\_\_\_\_, broj fiskalnog računa: \_\_\_\_\_.

Naziv i adresa trgovca i pečat: \_\_\_\_\_

(M.P.)

**DA BISTE UVEK ZNALI SVOJA PRAVA U VEZI SA SAOBRAZNOŠĆU PROIZVODA KOJI STE KUPILI, A I RADI LAKŠE IDENTIFIKACIJE PROIZVODA I DATUMA PRODAJE, PREPORUČUJEMO VAM DA SAČUVATE OVAJ DOKUMENT!**

Ovom kupovinom stekli ste sva prava o saobraznosti propisana članom 50. – 52. Zakona o zaštiti potrošača („Službeni glasnik RS“ br. 62/2014) koja ovaj proizvod sadrži.

Ako roba koju ste kupili nije saobrazna ugovoru, obratite se trgovcu kod koga ste robu kupili, u roku od **2 godine** od dana kupovine i imate pravo da zahtevate da Vam otkloni nesaobraznost u primerenom roku, opravkom ili zamenom bez naknade, ili ukoliko ne ostvarite pravo na opravku, ili zamenu u primerenom roku, imate pravo da raskinete ugovor (povraćaj novca).

Trgovac kome ste izjavili reklamaciju dužan je da Vam odgovori najkasnije u roku od 8 dana od dana prijema reklamacije, sa izjašnjenjem o podnetom zahtevu i predlogom njegovog rešavanja.

U slučaju prihvatanja reklamacije, sve troškove potrebne za otklanjanje nesaobraznosti proizvoda, kao i troškove prevoza nesaobraznog proizvoda, snosi će trgovac.

Za sve informacije i u cilju što bržeg i efikasnijeg rešavanja eventualnih problema, preporučujemo Vam usluge ovlašćenog servisa koji je naveden u Uputstvu za upotrebu.

U svrhu što bolje i kvalitetnije eksploatacije ovog proizvoda, molimo Vas da proizvod koristite u skladu sa uputstvom za upotrebu kao i da ga ne izlažete uslovima koji mogu da onemoguće ili umanje saobraznost (prašina, vlaga, toplota, pad, udar i slični uslovi ili faktori).

Ovim dokumentom prestaje važnost svih garantnih dokumenata koje eventualno dobijete prilikom kupovine, a nalaze se upakovani uz robu.

**NAPOMENA: Ovaj proizvod je namenjen isključivo za kućnu upotrebu i tretira se kao hobi alat. Svaka reklamacija za koju se ustanovi da je nastala upotrebom u profesionalne svrhe, smatraće se zloupotrebom i odstupanjem od predviđene namene i biće odbijena.**



# **Ovaj alat je namenjen ISKLJUČIVO ZA KUĆNU UPOTREBU i kao takvog ga treba koristiti**

**Potrošači molimo Vas da obratite pažnju  
na sledeće tačke i pojave o kojima treba voditi računa  
i izbegavati ih tokom upotrebe uređaja:**

1. Nestručna upotreba ili zloupotreba koja uzrokuje preopterećenje mašine usled dejstva prekomerne sile (pregorevanje rotora ili statora) ili upotreba neodgovarajućih alata za datu mašinu (npr. neodgovarajući brusni papir nego što je to predviđeno...).
2. Oštećenja nastala usled dejstva stranih tela (npr. peska, prašine, kamenja, opiljaka i sl.).
3. Oštećenja nastala kao rezultat nemara korisnika, neredovnog održavanja i čišćenja alata.
4. Oštećenja nastala usled nepridržavanja uputstva za upotrebu ili pogrešnog korišćenja, kao i usled normalnog predviđenog trošenja habanjem prilikom normalne upotrebe.
5. Oštećenja nastala padom, udarom ili dejstvom agresivnog hemijskog ili toplotnog dejstva.
6. Oštećenja nastala usled nedovoljnog ili neredovnog podmazivanja.
7. Ukoliko je alat delimično ili potpuno otvaran od strane neovlašćenih lica ili servisa, kao i neovlašćeni zahvati na električnoj instalaciji uređaja.
8. Oštećenja nastala usled priključivanja na energetsku mrežu u kojoj je napon manji ili veći od propisanog za optimalan rad mašine.
9. Ukoliko fabrička etiketa sa osnovnim podacima o mašini nedostaje ili je usled nepravilnog odnosa prema alatu pohabana do nečitljivosti ili neprepoznatljivosti.

Nije predviđeno da ovaj aparat upotrebljavaju osobe (uključujući i decu) sa smanjenim fizičkim, motoričkim i mentalnim sposobnostima ili osobe ograničenih znanja i iskustava bez prisustva osobe zadužene za njihovu bezbednost, odnosno staranje.

Deca se ne smeju igrati ovakvim aparatima.

## **SERVISER:**

**WOBY HAUS d.o.o.  
NOVI SAD  
Rumenački put bb  
Tel: 021/ 22-16-990  
Fax: 021/ 22-16-957  
e-mail: servis@wobyhaus.co.rs**

## **UVOZNIK:**

**WOBY HAUS d.o.o.  
NOVI SAD  
Braće Ribnikar 55  
Tel: 021/ 47-222-12  
Fax: 021/ 47-222-17  
e-mail: info@wobyhaus.co.rs**

**Proizvođač: Womax, Lammstrasse 81, D-89520 HEIDENHEIM, Nemačka**