

Womax

SRB

UPUTSTVO ZA UPOTREBU

Mešalica za beton

W-BM 120



765.912.59

Montaža i uputstvo za upotrebu



Ovo uputstvo je sastavni deo mešalice za beton.

Molimo pročitajte ovo uputstvo i uskladite preporuke sadržane u njemu prilikom rada sa mešalicom. To će vam omogućiti bezbedan rad sa uređajem i produžiti njegov vek trajanja.

Tehnički podaci

Napon:	230 V~50 Hz	Nivo zvučnog pritiska L_{pA} :	75 dB(A) (K=3dB(A))
Snaga:	550 W	Nivo zvučne snage L_{WA} :	95 dB(A) (K=3dB(A))
Broj obrtaja motora:	2800 /min	Nivo vibracija:	nije značajno za ovu vrstu mašine
Zapremina mešača:	140 l		
Klasa zaštite:	II	Režim rada elektromotora - S6 60% -	označava rad u ciklusima koji čine rad pod opterećenjem od 6 min i rad u praznom hodu od 4 min.
Stepen zaštite od tečnosti:	IP44		
Težina:	50,5 kg		

Sačuvajte ovo uputstvo.

Pridržavajte se svih uputa i upozorenja, mera predostrožnosti, uputstva za montažu i rukovanja sadržanih u ovom priručniku. Držite uputstvo na sigurnom i mestu za buduću upotrebu.

Bezbednosne mere

Upozorenje: Kada koristite mešalicu, uvek se pridržavajte osnovnih mera sigurnosti kako bi se smanjio rizik od povreda i oštećenja opreme.

Pročitajte sva uputstva pre korišćenja ovog uređaja

- Držite Vaše radno mesto čisto. Nered na radnom mestu može dovesti do povreda.
- Obratite pažnju na uslove na radnom mestu. Ne koristite električne uređaje u vlažnim ili mokrim sredinama. Ne izlažite uređaj. Držite radno mesto dobro osvetljeno. Ne koristite električni alat u prisustvu zapaljivih gasova ili tečnosti.
- Držite decu dalje od uređaja. Ne dozvolite deci da borave u radnom prostoru. Ne dozvolite deci da rukuju ili se igraju električnim alatom ili produžnim kablovima.
- Čuvanje i skladištenje. Kada nije u upotrebi, uređaj morate čuvati na suvom mestu da sprečite nastanak rđe. Uvek držite električni alat zaključan alate i van domašaja dece.
- Ne preopterećujte uređaj. Ako koristite uređaj za posao za koji je namenjen i u okvirima njegovih kapaciteta, lakše i kvalitetnije će te obaviti željeni posao. Nemojte koristiti neodgovarajuće dodatke i modifikacije da povećate kapacitet rada.
- Koristite pravi izbor alata za odabrani posao. Ne pokušavajte malim alatom da radite veće poslove. Nemojte koristiti alat za namene za koje nije predviđen.
- Oblačite se pravilno. Ne nosite široku odeću ili nakit, jer mogu biti zahvaćeni pokretnim delovima uređaja. Nosite zaštitnu električno neprovodnu odeću i gumenu obuću kada radite sa ovim uređajem. Nosite kapu ili mrežicu ako imate dugu kosu.
- Koristite zaštitne naočare i zaštitu sluha. Uvek nosite zaštitne naočare. Nosite masku za disanje, ako se prilikom rada stvara prašina.
- Ne precenjujte sebe. Uvek stojte stabilno i u ravnoteži.
- Održavajte uređaj pažljivo. Pratite uputstva za podmazivanje i zamenu pribora. Pregledajte uređaj i kablove periodično. Ako su oštećeni, moraju biti popravljeni od strane ovlašćenog servisa. Ručica mora biti čista, suva i bez ulja i masti u svakom trenutku.
- Isključite struju. Isključite uređaj iz strujne mreže kada se ne koristi, prilikom čišćenja, podmazivanja ili podešavanja.
- Uklonite sve ključeve i pribor za podešavanje iz okoline uređaja pre njegovog pokretanja. Ključevi, sitan pribor i alat mogu biti odbačeni i zahvaćeni od strane rotirajućig delova uređaja.
- Izbegavajte nenamerno puštanje u rad. Budite sigurni da je prekidač u položaju "isključeno" pre nego što uređaj priključite na električnu mrežu.
- Budite oprezni. Pazite šta radite, koristite zdrav razum. Ne rade nikada sa električnim alatom ako ste umorni.
- Proverite da nema oštećenih delova. Pre korišćenja bilo kog električnog alata, ako je neki deo oštećen, ne počinjte sa radom, nego ga odmah popravite u ovlašćenom servisu. Proverite spojeve i pokretljivost pokretnih delova. Svaki deo koji je oštećen treba da se popravi ili zameniti u ovlašćenom servisu.

Nemojte koristiti električni alat ako prekidač za uključivanje i isključivanje nije ispravan.

- Zaštita od električnog udara. Sprečite telesni kontakt sa uzemljenim površinama kao što su radijatori, šporeti, vodovodne cevi i sl.
- Rezervni delovi i pribor. Ugradnju delova mora izvoditi isključivo ovlašćeni servis. Kod servisiranja koristiti samo originalne rezervne delove.
- Držite bezbedno prostor oko mešalice. Držite sve osobe (osim operatora) najmanje dva metra od mešalice u toku rada.
- Nemojte preopterećivati mešalicu. Preopterećenje može dovesti do oštećenja uređaja.
- Ne pomerajte mešalicu za vreme rada. Mešalica se može prevrnuti i motor se može oštetiti.
- Nemojte koristiti mešalicu ako ste pod uticajem alkohola ili droga. Pročitajte sva upozorenja u receptima za lekove koje koristite kako biste bili sigurni da ne mogu prouzrokovati smanjenje koncentracije ili refleksa prilikom rada sa uređajem.

Napomena:

Performanse ovog uređaja mogu da se razlikuju u zavisnosti od varijacija u lokalnom naponu. Produžni kabel može da utiče na performanse uređaja. Ne koristite previše duge produžne kablove sa malim prečnikom. Minimalni presek jedne žice kabla ne sme biti manji od 2,5mm². Kada koristite različite produžne kablove, može doći do pada napona. Kada koristite produžne kablove, koristite samo kablove koji su namenjeni za upotrebu na otvorenom.

Upozorenje:

Sva upozorenja, napomene i uputstva razmatrana u ovom uputstvu ne mogu da pokriju sve moguće uslove i situacije koje se mogu pojaviti tokom rada. Samo pažnja i savesno rukovanje mogu da doprinesu minimalnim rizicima od štete i povreda.

Raspakivanje

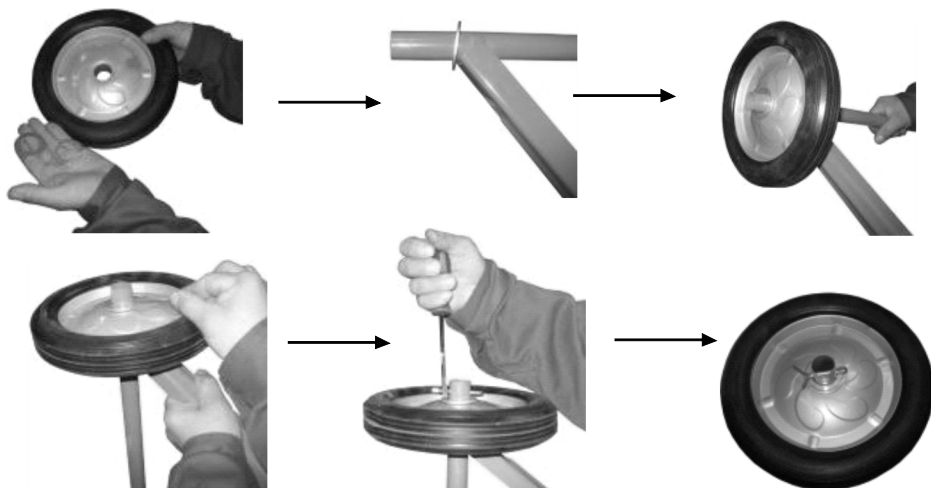
Kada raspakujete uređaj, proverite da li da se sve komponente na broju i bez oštećenja. Ako neki delovi nedostaju ili su slomljeni, obratite se prodavcu.

Sklapanje

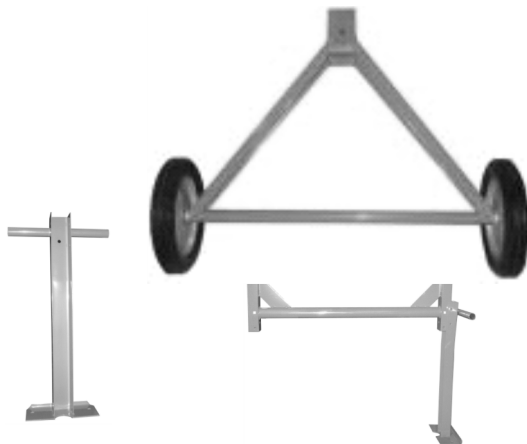
Točkove zajedno sa podloškama stavite na osovinu, po sledećem redosledu :

Podloška>točak>podloška>osigurač točka na osovini;

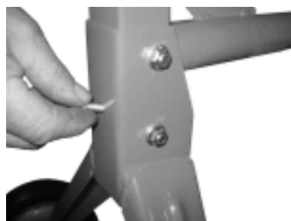
Svaka podloška treba da dodiruje točak a ne postolje.



- Stavite stub u konektor - rupe bi trebalo da budu u jednoj liniji.



- Stavite vijak kroz otvor na jednoj strani, a zatim je podlošku i maticu sa druge strane i zategnite ključem.



- Sa dva čoveka, podesite donji bubanj, pridržavajući ga rukama, na postolje.



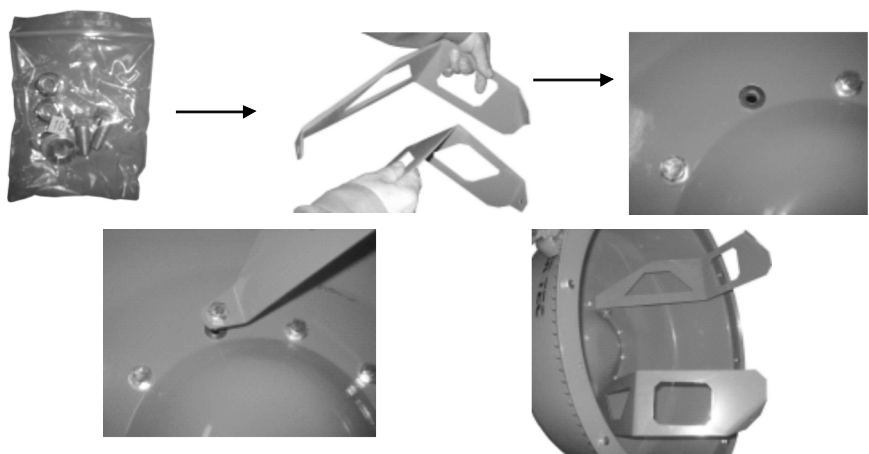
- Ubacite klin kroz rupe sa jedne strane, a zatim podlošku i maticu sa druge strane i zategnite ključem.



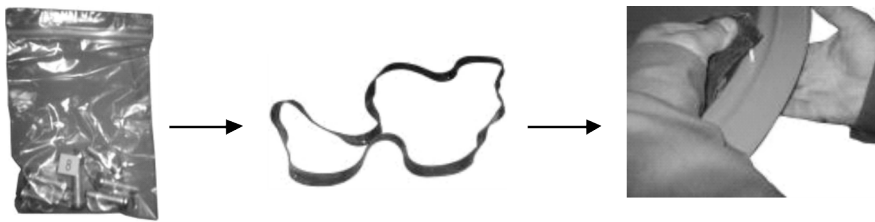
Sa dva čoveka podigne bubanj i postavite gornji deo kao što je prikazano na slici ispod.



- Zavrnite mešalice u prazne rupe na donjem bubnju.



- Stavite zaptivku na gornji bubanj.



Vijke treba postaviti vertikalno i zavrnite sa odvijačem.



Bubanj sa postavljenom zaptivkom smo stavili na donji bubanj (ovo sa prstenom snopa)



Strelice treba da se postave kao što je pokazano na slici .

Bubanj treba zavrtnuti na telo.



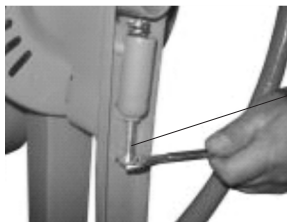
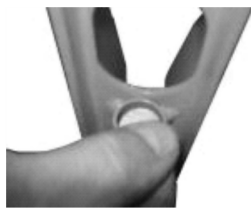
telo



set vijaka br 4

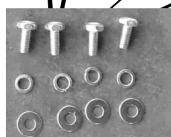
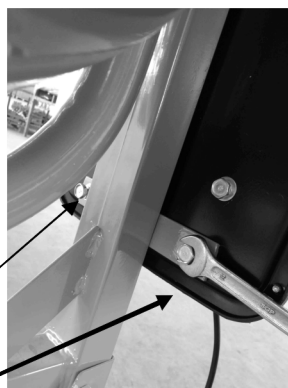


set vijaka
br 5



Ovaj vijak treba zavrtnuti

Set vijaka broj 7 služi za postavljanje i pričvršćivanje motora na telo mešalice.



Konačni izgled mešalice



Održavanje

- Nakon upotrebe odmah oprati sve ostatke iznutra i izvan mešalice. Proverite da li je kabel za napajanje isključen.
- Ne nanosite vodu na ili oko motora.
- Prema potrebi zategnite pojas nakon prvih 25 sati korišćenja. Pojas bi trebalo da bude u stanju da pritisnete ne više od 0,5 cm.
- Povremeno proverite sve matice, vijke i zaptivke.
- Prsten zupčanika treba očistiti svaki put nakon upotrebe.

Zaštita životne sredine



Nakon isteka radnog veka mešalice, ne odlažite je skupa sa komunalnim otpadom nego je predajte u vama najbliži centar za reciklažu. Na taj način ćete doprineti očuvanju životne sredine i obezbediti sirovine za buduću upotrebu.

Simboli koji se nalaze u ovom uputstvu i na samom uređaju i njihovo značenje



Obavezno pročitati uputstvo za upotrebu pre prve upotrebe.



Obavezno nositi gumene neklizajuće čizme.



Obavezno nositi zaštitne rukavice.



Obavezno nositi zaštitne naočare.



Obavezno nositi zaštitu za uši od buke.



Ovaj simbol ukazuje na upozorenja i opasnosti.



Zabranjeno je izlagati uređaj kiši. Ovaj simbol ukazuje na opasnost od strujnog udara.



Neobučene osobe, prolaznike i decu držati na dovoljnoj udaljenosti od mešalice.



Zabranjeno je dodirivati bubanj u toku rada mešalice.



Pre svih radova na održavanju isključiti napojni kabel iz utičnice.



Pre pristupanja motoru isključiti napojni kabel iz utičnice.



Mešalica mora biti postavljena na ravnu podlogu. Ne sme raditi pod nagibom.



Uređaj je dozvoljeno priključiti samo na mrežu koja je zaštićena FI zaštitnom sklopkom osetljivosti 30 mA.

NAPOMENA: Ovo uputstvo je rađeno isključivo za srpsko tržište i kao takvo je originalno.

UPUTSTVO IZDAO: Wornax, Herman-Voith StraÙe 4, 89522 Heidenheim, Nemačka

EC deklaracija o usaglašenosti

(prevod)

Mi proizvođač,

Womax

Herman-Voith Strasse 4, 89522 Heidenheim, Germany

ovim izjavljujemo da su mašine opisane u nastavku u skladu sa relevantnim osnovnim bezbednosnim i zdravstvenim zahtevima EU direktiva, kako u svom osnovnom dizajnu i konstrukciji, tako i u verziji koju smo stavili u promet. Ova izjava prestaje da važi ako se mašina modifikuje bez našeg prethodnog odobrenja.

Relevantne EU direktive:

- EMC direktiva 2014/30/EU
- MD direktiva 2006/42/EC

Naziv mašine: **Mešalica za beton**

Tip/Model: **W-BM 120**

Robna marka: **Womax**

Glavne karakteristike: **230 V ~ 50 Hz; Klasa zaštite II; Stepen zaštite IP44;**

Nazivna snaga: 550W; Zapremina: 140 L; Kontinuirani rad: S6: 60%

Za ove modele izdati su sertifikati: 200302807SHA-V1 i 200902101SHA-V1 od strane: Intertek Testing Services Shanghai, Building No.86, 1198 Qinzhou Road (North), Shanghai 200233, P.R. China.

Primenjeni usaglašeni standardi:

- EN 55014-1:2017
- EN 55014-2:2015
- EN 61000-3-2:2019
- EN 61000-3-3:2013+A1:2019
- EN 60204-1:2018

Sva tehnička dokumentacija se nalazi u sedištu kompanije Womax, Herman-Voith Strasse 4, 89522 Heidenheim, Nemačka.

Lice odgovorno za tehničku dokumentaciju je gospodin Branislav Cvijanović.

Heidenheim,
Datum: 18.12.2021.

Branislav Cvijanović
Direktor

PRAVA POTROŠAČA

Poštovani potrošači,

Kupili ste proizvod: **MEŠALICA ZA BETON**

koji je uvezlo **WOBY HAUS DOO**, Braće Ribnikar 55, 21000 Novi Sad,

tip: **W-BM 120**, fabrički broj: _____, datum proizvodnje _____.

Datum fiskalnog računa: _____, broj fiskalnog računa: _____.

Naziv i adresa trgovca i pečat: _____

(M.P.)

DA BISTE UVEK ZNALI SVOJA PRAVA U VEZI SA SAOBRAZNOŠĆU PROIZVODA KOJI STE KUPILI, A I RADI LAKŠE IDENTIFIKACIJE PROIZVODA I DATUMA PRODAJE, PREPORUČUJEMO VAM DA SAČUVATE OVAJ DOKUMENT!

Ovom kupovinom stekli ste sva prava o saobraznosti propisana članom 50. – 52. Zakona o zaštiti potrošača („Službeni glasnik RS“ br. 62/2014) koja ovaj proizvod sadrži.

Ako roba koju ste kupili nije saobrazna ugovoru, obratite se trgovcu kod koga ste robu kupili, u roku od **2 godine** od dana kupovine i imate pravo da zahtevate da Vam otkloni nesaobraznost u primerenom roku, opravkom ili zamenom bez naknade, ili ukoliko ne ostvarite pravo na opravku, ili zamenu u primerenom roku, imate pravo da raskinete ugovor (povraćaj novca).

Trgovac kome ste izjavili reklamaciju dužan je da Vam odgovori najkasnije u roku od 8 dana od dana prijema reklamacije, sa izjašnjenjem o podnetom zahtevu i predlogom njegovog rešavanja.

U slučaju prihvatanja reklamacije, sve troškove potrebne za otklanjanje nesaobraznosti proizvoda, kao i troškove prevoza nesaobraznog proizvoda, snosi će trgovac.

Za sve informacije i u cilju što bržeg i efikasnijeg rešavanja eventualnih problema, preporučujemo Vam usluge ovlašćenog servisa koji je naveden u Uputstvu za upotrebu.

U svrhu što bolje i kvalitetnije eksploatacije ovog proizvoda, molimo Vas da proizvod koristite u skladu sa uputstvom za upotrebu kao i da ga ne izlažete uslovima koji mogu da onemoguće ili umanje saobraznost (prašina, vlaga, toplota, pad, udar i slični uslovi ili faktori).

Ovim dokumentom prestaje važnost svih garantnih dokumenata koje eventualno dobijete prilikom kupovine, a nalaze se upakovani uz robu.

NAPOMENA: Ovaj proizvod je namenjen isključivo za kućnu upotrebu i tretira se kao hobi alat. Svaka reklamacija za koju se ustanovi da je nastala upotrebom u profesionalne svrhe, smatraće se zloupotrebom i odstupanjem od predviđene namene i biće odbijena.

**Ovaj alat je namenjen ISKLJUČIVO ZA KUĆNU UPOTREBU
i kao takvog ga treba koristiti**

**Potrošači molimo Vas da obratite pažnju
na sledeće tačke i pojave o kojima treba voditi računa
i izbegavati ih tokom upotrebe uređaja:**

1. Nestručna upotreba ili zloupotreba koja uzrokuje preopterećenje mašine usled dejstva prekomerne sile.
2. Oštećenja nastala usled dejstva stranih tela (npr. peska, prašine, kamenja, i sl.).
3. Oštećenja nastala kao rezultat nemara korisnika, neredovnog održavanja i čišćenja alata.
4. Oštećenja nastala usled ne pridržavanja uputstva za upotrebu ili pogrešnog korišćenja, kao i usled normalnog predviđenog trošenja habanjem prilikom normalne upotrebe.
5. Oštećenja nastala padom, udarom ili dejstvom agresivnog hemijskog ili toplotnog dejstva.
6. Oštećenja nastala usled nedovoljnog ili neredovnog podmazivanja.
7. Ukoliko je uređaj delimično ili potpuno otvaran od strane neovlašćenih lica ili servisa, kao i neovlašćeni zahvati na električnoj instalaciji uređaja.
8. Oštećenja nastala usled priključivanja na energetska mrežu u kojoj je napon manji ili veći od propisanog za optimalan rad mašine.
9. Ukoliko fabrička etiketa sa osnovnim podacima o mašini nedostaje ili je usled nepravilnog odnosa prema alatu pohabana do nečitljivosti ili neprepoznatljivosti.

Nije predviđeno da ovaj uređaj upotrebljavaju osobe (uključujući i decu) sa smanjenim fizičkim, motoričkim i mentalnim sposobnostima ili osobe ograničenih znanja i iskustava bez prisustva osobe zadužene za njihovu bezbednost, odnosno staranje.

Deca se ne smeju igrati ovakvim uređajima.

SERVISER:

WOBY HAUS d.o.o.
NOVI SAD
Rumenački put bb
Tel: 021/ 22-16-990
Fax: 021/ 22-16-957
e-mail: servis@wobyhaus.co.rs

UVOZNIK:

WOBY HAUS d.o.o.
NOVI SAD
Braće Ribnikar 55
Tel: 021/ 47-222-12
Fax: 021/ 47-222-17
e-mail: info@wobyhaus.co.rs

Proizvođač: Womax, Herman-Voith Straße 4, 89522 Heidenheim, Nemačka