

SRB UPUTSTVO ZA UPOTREBU



Maska za zavarivanje automatik 774.003.06 Model: S106N



SRB

Uvod

Molimo vas da pročitate i u potpunosti razumete ovo uputstvo za upotrebu, kako biste mogli uspešno i bezbedno da koristite ovu masku za zavarivanje. Ne pridržavanje ovih uputstava može dovesti do ozbiljnih povreda, Sačuvajte ovo uputstvo za buduću upotrebu.

Bezbednosna upozorenja

Zaštitna maska za zavarivanje sa solarnim napajanjem je pogodna za većinu primena zavarivanja. Vreme uključivanja ove kacige automatski zatamnjuje sočivo onog trenutka kada započnete zavarivanje. Bez obzira na to u koju je boju filter postavljen, UV / IR zaštita je uvek prisutna.

ARC zraci mogu povrediti oči i spaliti kožu

- Pre zavarivanja, uvek pregledajte kacigu i filter za automatsko zatamnjivanje (ADF) da biste bili sigurni da su pravilno postavljeni i u dobrom stanju.
- Čuvajte senzore, solarnu ćeliju i sočiva filtera. Očistite filter uložak sa sapunastom vodom i mekom krpom. Ne koristite rastvarače ili abrazivne deterdžente za čišćenje.
- Ne vršite zavarivanje u gornjem položaju dok koristite ovu kacigu.
- Često pregledavajte filter sočiva i odmah ga zamenite ako je izguban, puknut ili ispucale leće ili poklopci.
- Uvek nosite zaštitna stakla ili naočare ispod kacige za zavarivanje i zaštitnu odecu da biste zaštitili kožu od zračenja, opekotina i prskanja.

Karakteristike proizvoda

Zahvaljujući fotoelektričnim principima, tačni kristal u maski omogućava momentalno zatamnjivanje vizira/stakla (1/30000 s). Stepent zatamnjivanja se može podesiti od DIN 5 do DIN13. Maska takođe poseduje IC i UV filtere za zatamnjivanje, visokih performansi koji pružaju potpunu zaštitu za oči i lice korisnika tokom celog procesa zavarivanja, čak i kod prirodnog svetla. Maska sa automatskim zatamnjivanjem ima širi spektar zaštite od obične maske, samim tim što štiti kako lice tako i vrat korisnika od električnih varnica. Proizvod ima široku primenu u mnogim industrijama kao što su građevinarstvo, proizvodnja čelika, rafinerije, brodogradilišta.

Radna temperature: -5°C do +55°C

Temperatura skladištenja: -20°C do +70°C

Relativna vlažnost: 20% - 80%

Kontrola osetljivosti: Varijabla podešena beskonačno unutrašnjim dugmetom

Vreme prenosa: 1 / 30000 SEK

Kontrola odlaganja: 0.1-1.0S, pomoću dugmeta za beskonačno biranje, od mraka do svetlosti

Napajanje: Solarna ćelija i zamenljive 2 x CR2032 litijumske baterije

TIG AMP procena: DC≥5, AC≥5

Radna temperatura: od -5°C do + 55 °C

Temperatura skladištenja: od -20° C do + 70°C

Funkcije brušenja: DA

SRB

Kontrola osetljivosti

U skladu sa vrstom zavarivanja i ambijentalnom svetlošću, osetljivost se može podesiti pomoću dugmeta „SENSITIVITY“ (videti sliku pored)

- Položaj "LO" pogodan je za zavarivanje jakim strujom, na jakom svetlu ili u okruženju gde svetlost ometa.
- Položaj "HI" je pogodan je za zavarivanje sa slabom strujom i na tamnijim mestima, posebno za zavarivanje argonskim lukom niske struje.
- Izbor srednjeg položaja je pogodan za većinu operacija zavarivanja u zatvorenom i na otvorenom.



Podešavanje kašnjenja

Vreme kašnjenja odnosi se na vremenski period promenom filtera iz tamnog u svetlo. Prema struji zavarivanja i jačini svetlosti, podešavanjem dugmeta "DELAY" može biti brže ili sporije. (videti sliku pored)

- Odabirom minimalnog vremena kašnjenja ("MIN") biće postavljeno na 0,1s do 0,25s, što je pogodno za tačno zavarivanje ili kratko zavarivanje.
- Birajući maksimalno vreme kašnjenja ("MAX") biće postavljeno na 0,85s do 1,0s, što je pogodno za zavarivanje teškim strujama ili kada se stvara svetlost.
- Odabir srednjeg položaja pogodan je za većinu operacija zavarivanja u zatvorenom i na otvorenom.



Zavarivanje/brušenje/rezanje

U vreme zavarivanja, brušenja ili sečenja, korisnici bi trebalo da prebace dugme na odgovarajući položaj na dugmetu senke.

Održavanje

Zamena sočiva prednjeg poklopca

Zamenite sočivo prednjeg poklopca ako je oštećeno (napuklo, ogrebano, nasušeno ili zaprljano). Uklonite staro sočivo prednjeg poklopca pritiskom na dva dugmeta brave za zaključavanje na dnu potpornog okvira i izvucite okvir i ADF napolje. Izvadite stari objektiv sa prednjeg poklopca i uklonite svaki zaštitni film pre nego što ga instalirate.

Zamena unutrašnjeg poklopca sočiva

Zamenite sočivo unutrašnjeg poklopca ako je oštećeno (napuklo, ogrebano, ili prljavo). Postavite prst ili palac u udubljenje i gurnite sočivo unutrašnje maske prema gore dok se ne oslobodi od jedne ivice. Zatim uklonite svaki zaštitni film pre nego što ga instalirate.

Čišćenje i čuvanje

Čuvajte senzore, solarnu ćeliju i sočiva filtera. Očistite uložak filtera i školjku kacige rastvorom vode i sapuna i mekom krpom. Ne koristite rastvarače ili abrazivne deterdžente za čišćenje. Prebacite proizvod na režim brušenja i stavite ga na čisto, suvo mesto za skladištenje.

SRB

Procesi zavarivanja: MMA, MIG / MAG, TIG, CUT

Princip rada

Maska poseduje automatski sistem za zatamnjivanje. Prilikom početka/završetka zavarivanja vizir/staklo se automatski zatamni/posvetli. Jako svetlo električnog luka šalje elektronski signal koji se uvećava i dalje se prosleđuje do LCD i kontrolne elektronike koje onda zatvaraju i samim tim zatamnjuju vizir.

Rukovanje

1. Podesite prečnik pokrivača okretnim dugmetom na zadnjoj strani. Zavijte u smeru kazaljke na satu da biste ga zategli i u smeru suprotnom od kazaljke na satu da biste ga otpustili.
2. Podesite visinu tako što ćete zabiti klip u otvor za sigurno fiksiranje.
3. Da biste podesili ugao gledanja, otpustite dugme sa obe strane kacige i promenite ugaoni ormarić u željeni položaj nagiba (5 je izabrano i postavljeno na sredini). Nakon što postignete željeni ugao, pritegnite dugmad sve dok se ne stegne. Kaciga bi i dalje trebalo da se ljuđa, ali ne bi trebalo da se spušta prema dole kada je na mestu za zavarivanje.
4. Da biste podesili udaljenost između korisničkog lica i ADF-a, otpustite tastere sa obe strane kacige dok se traka za glavu ne može slobodno kretati napred-nazad, postavite traku za glavu na jedan od tri utora po želji (Traka za glavu je postavljena u sredinu podrazumevano). Ovo treba da se radi jedna po jedna, a obe strane bi trebale biti postavljene u istom položaju radi ispravnog rada filtera za automatsko zatamnjivanje.

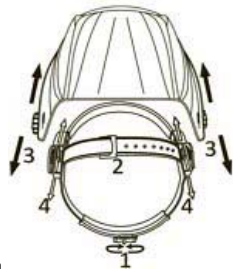
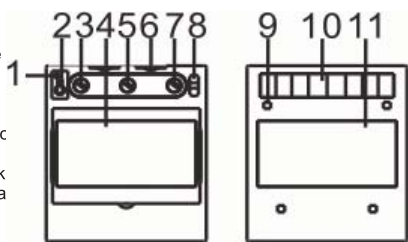


Tabela zatamnjivanja prema struji zavarivanja i vrsti zavarivanja

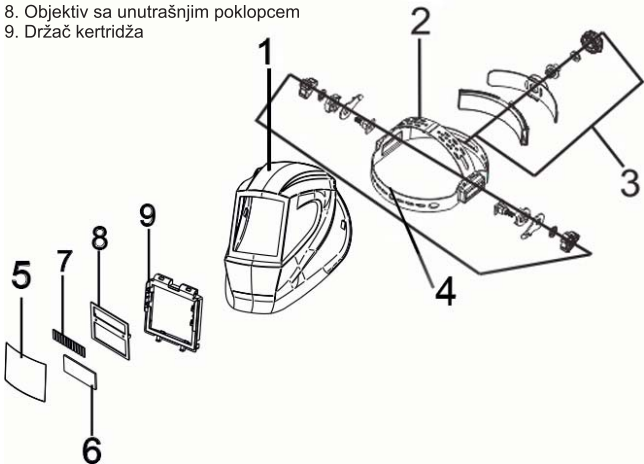
Zavarivački proces	Struja in amperima																								
	0.5	1	2.5	5	10	15	20	30	40	60	80	100	125	150	175	200	225	250	275	300	350	400	450	500	
SMAW								9	10																
MIG (teški)													10	11											
MIG (laki)																									
TIG, GTAW								9	10	11															
MAG/CO2																									
SAW																									
PAC																									
PAW																									

SRB**Delovi strukture
Delovi ketridža**

1. Indikator niskog napona
2. Dugme za samotestiranje
3. Dugme za kontrolu odloženog vremena
4. LCD
5. Taster za kontrolu osetljiv
6. Litijumska baterija
7. Taster za upravljanje senk
8. Brušenje-rezanje-zavariva
9. Senzor luka
10. Solarna ćelija

**Lista delova-ceo proizvod**

1. Telo kacige
2. Remen za podešavanje visine pokrivala
3. Kontrola podešavanja rastojanja pokrivača za glavu
4. Kontrola podešavanja ugla pokrivala za glavu
5. Solarni panel
6. LCD
7. Filter uložak
8. Objektiv sa unutrašnjim poklopcem
9. Držać ketridža



5

SRB**Mogući problemi i njihovo rešavanje**

Problem	Mogući uzrok	Predloženo rešenje
Teško se vidi kroz filter	Objektiv poklopca prijav Prijava sočivo filtera	Očistite ili zamenite poklopac Očistite sočiva filtera
Filter ne potamni kada udari luk	Brušenje ili sečenje odabrano Senzori ili solarni panel blokirani	Podesite nijanse od 9 do 13 Proverite da li su senzori ili solarni panel izloženi zavarivanju luka bez blokiranja Podesite osetljivost na traženi nivo
Filter zamračuje bez luka	Podesite osetljivost na VISOKO	Podesi osetljivost na traženi nivo
Filter ostaje taman nakon zavarivanja	Podesite odlaganje na MAKS	Podesi odlaganje na traženi nivo
	Nizak napon litijumske baterije	Zamenite novom litijumskom baterijom ako indikator postane crven

Simboli koji se nalaze u ovom uputstvu i njihovo značenje

Obavezna upotreba maske prilikom zavarivanja.



Nosite zaštitnu odeću



Nosite zaštitne rukavice



Nosite zaštitnu obuću



Opasnost od električnog luka



Opasnost od prskajućih čestica



Opasnost od štetnih gasova

6

SRB**Zaštita životne sredine**

Nakon isteka radnog veka ove maske, ne odlažite je skupa sa redovnim kućnim otpadom, nego je predajte u vama najbliži centar za reciklažu. Na taj način ćete sačuvati vašu okolinu i obezbediti sirovine za buduću proizvodnju.

Ovo uputstvo je radeno isključivo za srpsko tržište i kao takvo je originalno.

Uputstvo izdao: Ningbo Jialang Intelligent Technology Co., Ltd.
Yuyao, Ningbo, 315400 Zhejiang, P.R. China

Proizvođač: Ningbo Jialang Intelligent Technology Co., Ltd.
Yuyao, Ningbo, 315400 Zhejiang, P.R. China

SRB**EC deklaracija o usaglašenosti****(prevod)**

Mi proizvođač,

Ningbo Jialang Intelligent Technology Co., Ltd.
No. 68 Zhenxing South Road, Economic Development
Zone, Yuyao, Ningbo, 315400 Zhejiang, P.R. China

Izjavljujemo da su nabrojani artikli u saglasnosti sa svim osnovnim i bezbednosnim zahtevima EC Directive 89/686/EEC i CE Direktive 2016/425

Naziv artikla: Automatski filteri za zavarivanje

Tip/Modeli: S106N/Q106

Kategorija: II

Broj skale: 4/5-9/9-13

Optička klasa: 1

Difuzija svetlosne klase: 1

Varijacija prozirnosti svetlosne klase: 1

Ugaona zavisnost svetlosne prolaznosti klase: 1

Debljina centra: 4.7 mm

Debljina ivice: 10.1 mm

Dimenzija filtera: 133 mm x 60 mm

Dimenzija vidnog područja: 100 mm x 60 mm

Materijal: ABS, LCD, štampana ploča, litijumske baterije, staklo

Primenjeni standard: DIN EN 379:2009-07

Za sve modele izdat je sertifikat Br:C6854JA od 09.11.2021., od strane DIN CERTCO,
BERLIN NEMAČKA.

Identifikacioni broj Notifikovanog tela: 0196.

Sva tehnička dokumentacija se nalazi u sedištu kompanije Ningbo Jialang
Intelligent Technology Co., Ltd.

No. 68 Zhenxing South Road, Economic Development Zone, Yuyao, Ningbo, 315400
Zhejiang, N.R. Kina.

Osoba za odgovornost za tehničku dokumentaciju je gospodin Tony Qui.

Zhejiang,

Datum: 21.02.2022.

Tony Qui
Direktor

7

8