

# ***Womax***

**SRB**

## **UPUTSTVO ZA UPOTREBU**

Pumpa potapajuća  
**W-SWP 750**



780.750.53

## Opis uređaja



1. Navojni izlazni priključak
2. Usisno sito pumpe
3. Telo pumpe sa motorom
4. Strujni kabel sa utičnicom
5. Prekidač Uključeno/Isključeno

## Tehnički podaci

Napon: .....	230 V~50 Hz
Snaga motora pumpe: .....	750 W
Maksimalna dubina potapanja: .....	15 m
Dostava vode: .....	45 m max.
Protok vode (kapacitet pumpe): .....	4500 l/h
Maksimalna temperatura vode za pumpanje: .....	+40°C
Dozvoljena pH vrednost tekućine: .....	6~8
Maksimalna gustina tečnosti: .....	1 kg/dm <sup>3</sup>
Dužina strujnog kabela: .....	15 m
Izlazni navojni priključak: .....	1"
Prečnik tela pumpe: .....	70 mm
Klasa zaštite: .....	IP58

- Potapajuća pumpa za prečnik cevi 4".
- Ova pumpa je predviđena za pumpanje hemijski čiste vode i neagresivnih tečnosti.
- Pre početka sa korišćenjem, pažljivo pročitajte i shvatite ova uputstva.
- Proizvođač nije odgovoran u slučaju nesreće ili oštećenja usled nepažnje ili nepoštovanja uputa opisanih u ovom uputstvu ili korišćenja u uslovima koji se razlikuju od onih koji su navedeni na kontrolnoj pločici uređaja. Takođe, proizvođač ne snosi nikakvu odgovornost za štetu nastalu usled nepravilnog korišćenja ovog uređaja.
- Prilikom skladištenja, ne stavljajte druge predmete na vaš uređaj.

## Opšta bezbednosna upozorenja

- Pažljivo pročitajte i shvatite ovo uputstvo pre početka sa instalacijom i radom pumpe.
- Zelena žuta žica je identifikacija za uzemljenje.

- Molimo vas da ugradite električnu kontrolu pre početka primene pumpe.
- Nikada ne koristite kabel za napajanje električnom strujom kao noseći kabel za pumpu.
- Najstrožije se zabranjuje rad pumpe bez vode.
- Postoji mogućnost zagađivanja vode usled curenja maziva iz pumpe.
- Obavezno pročitati ovo uputstvo pre početka sa radom pumpe.
- Ako pumpa zahteva održavanje, treba prvo isključiti prekidač pa onda izvaditi utikač iz utičnice.
- Nije dozvoljeno kupanje, plivanje i napajanje stoke u vodi koja se pampa.
- Strogo je zabranjeno koristiti kabel kao konopac za vešanje pumpe.

### **Bezbednosna uputstva za pumpu**

- Pre bilo kakvih radova na čišćenju ili održavanju vašeg uređaja, obavezno izvucite utikač iz električne utičnice.
- Pre ugradnje pumpe za vodu, uverite se da je kabel za napajanje propisno uzemljen.
- Ovom pumpom nije dozvoljeno pumpanje zapaljivih tečnosti ili rad na mestima gde postoji opasnost od eksplozije.
- Izbegavajte kontakt između napajanja i tekućine koja se pampa.
- Nikada sami ne menjajte delove vašeg uređaja.
- Ova pumpa za vodu se nikada nesme podizati ili nositi, držeći za kabel za napajanje.
- Ne koristite pumpu u bazenima, ribnjacima ili sličnim mestima kada su ljudi ili životinje u vodi.

### **Pre upotrebe**

- Raspakujte pumpu i proverite da li je u savršenom stanju.
- Takođe proverite da li podaci na kontrolnoj pločici uređaja odgovaraju traženim podacima. Ako postoji bilo kakav problem obratite se svom prodavcu odmah, navodeći vrstu kvara ili nedostatka.
- Pažnja: Ako postoji bilo kakva sumnja u bezbednost ili funkcionalnost uređaja, ne koristite ga.

### **Uslovi korišćenja**

Sledeći uslovi se moraju se poštovati prilikom korišćenja pumpe za vodu:

- Napon:22-240 V~50 Hz
- Maksimalni radni pritisak:10 bara
- Maksimalna dubina potapanja:40 m
- Temperatura vode max: +40°C
- pH vrednost tekućine:6~8
- Maksimalna gustina tečnosti:1 kg/dm<sup>3</sup>
- Klasa zaštite:IP58

### **Instalacija pumpe električni priključak**



- Instalacija i priključivanje pumpe može biti vrlo složena operacija, te se mora poveriti stručnim licima.
- Pažnja:** Prilikom instalacije pumpe potrebno je primeniti sva bezbednosna uputstva i propise izdate od strane nadležnih organa u vašoj sredini.
- Pumpa se može instalirati i vertikalno i horizontalno.
- Nemojte potceniti ni zanemariti mogućnost davljenja u slučaju montaže pumpe u bunare. Budite oprezni i primenite sve mere predostrožnosti.
- Uverite se da u području montaže pumpe nema otrovnih ni eksplozivnih gasova. Ako instalacija pumpe zahteva varenje, preduzmite sve mere zaštite od požara i eksplozije.
- Uverite se da je otvor u koji polažete pumpu bez peska i da je dovoljno velik da se pumpa nesmetano spušta i vadi iz njega.
- Pumpa se može postaviti pomoću metalne ili savitljive cevi koje mogu da posluže i kao nosač pumpe.
- U slučaju da se koristi savitljiva cev, pumpu je potrebno fiksirati sa dodatnom žicom ili sajлом koja je dovoljno čvrstoće da nosi težinu pumpe. Sajla ili žica se mogu vezati za pumpu pomoću prstena na kućištu pumpe.
- Fiksirajte kabel za napajanje pumpe tako da se ne može uvrutati u cev kroz koju spuštate pumpu.
- Instalacija nepovratnog ventila nije potrebna jer se jedan nepovratni ventil već nalazi unutar pumpe.
- Ugradite sondu za kontrolu nivoa vode kako biste sprečili da pumpa ostane bez vode.

### Električno povezivanje

- Pumpa se isporučuje sa razvodnom kutijom koja sadrži: kondenzator, monofazni prekidač i sigurnosnu sklopku od preopterećenja sa ručnim resetovanjem.
- U slučaju isključenja pumpe usled preopterećenja, proverite i otklonite uzrok preopterećenja pre ponovnog puštanja u rad.
- Upozorenje: Sva odgovornost za pridržavanje propisa i pravila o električnim instalacijama je na licu koje je sprovelo električni priključak na pumpi.
- Proverite da li napon na električnoj mreži na koju priključujete pumpu, odgovara naponu navedenom na kontrolnoj pločici uređaja.
- Obavezno proverite da li je strujni vod pravilno uzemljen.
- Prilikom povezivanja pumpe na električnu mrežu, prvo spojite žicu za uzemljenje, pa tek onda ostale žice. Takođe kod bilo kakvog rastavljanja pumpe, žica za uzemljenje mora biti spojena na pumpi.
- Preporučuje se ugradnja dodatnog strujnog prekidača na pristupačnom mestu.

### Održavanje

- Pre bilo kakvih radova na održavanju pumpe, isključite napajanje strujom i budite sigurni da ne postoji mogućnost slučajnog uključivanja u struju dok radite sa pumpom.
- Popravke pumpe od strane neovlašćenih lica dovode do gubitka prava na besplatnu reklamaciju. Sve popravke i zamene delova može obavljati isključivo ovlašćeni servis.
- Upozorenje: Svaka greška kod nestručnog održavanja može da dovede do snamjenog učinka pumpe kao i do opasnosti za osobe koje rade sa pumpom.
- Pumpa ne zahteva nikakvo posebno održavanje dokle god se pridržavate uputa o korišćenju: Ako postoji mogućnost smrzavanja ili nedovoljne potopljenosti pumpe, pumpu treba izvaditi iz vode, isprazniti i odložiti na suvom mestu.
- Savetujemo vam da proverite sledeće: Stanje kablova i njihove veze na pumpi.

### Simboli koji se nalaze u ovom uputstvu i na samoj pumpi kao i njihovo značenje



Obavezno pročitati i shvatiti uputstvo za upotrebu pre početka sa radom pumpe.



Zaštiti uređaj od smrzavanja



Zaštita životne sredine



Upozorenja

### Skladištenje

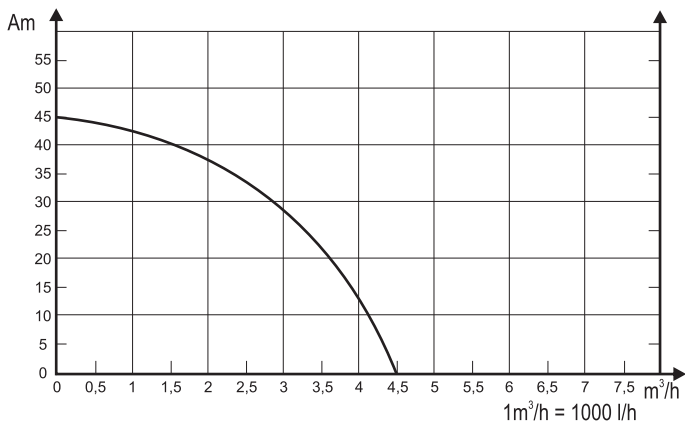
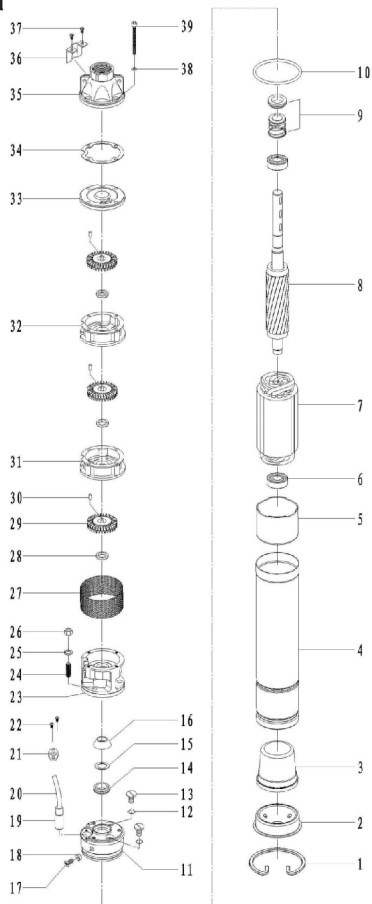
Pumpu čuvati na suvom i provetrenom mestu bez mogućnosti smrzavanja. Pumpu čuvati van domašaja dece.

### Zaštita životne sredine



Nakon isteka radnog veka pumpe, ne odlažite pumpu skupa sa redovnim kućnim otpadom, nego je predajte u vama najbliži centar za reciklažu. Na taj način ćete obezbediti sirovine za buduću proizvodnju i sačuvati životnu sredinu.

# Rasklopna šema uređaja



**NAPOMENA: Ovo uputstvo je rađeno isključivo za srpsko tržište i kao takvo je originalno.**

UPUTSTVO IZDAO: Womax, Herman-Voith StraÙe 4, 89522 Heidenheim, Nemačka

# EC deklaracija o usaglašenosti

(prevod)

Mi proizvođač,

**Womax**

Herman-Voith Strasse 4, 89522 Heidenheim, Germany

ovim izjavljujemo da su mašine opisane u nastavku u skladu sa relevantnim osnovnim bezbednosnim i zdravstvenim zahtevima EU direktiva, kako u svom osnovnom dizajnu i konstrukciji, tako i u verziji koju smo stavili u promet. Ova izjava prestaje da važi ako se mašina modifikuje bez našeg prethodnog odobrenja.

Relevantne EU direktive:

- EMC Direktiva 2014/30/EU
- MD Direktiva 2006/42/EC
- LVD Direktiva 2014/35/EU

Naziv mašine: **Pumpa potapajuća**

Tip/Model: **W-SWP 750**

Robna marka: **Womax**

Glavne karakteristike: **220-240 V ~ 50 Hz; IP58; Maksimalni protok: 4500 l/h; Snaga: 750 W**

Za ove modele izdati su sertifikati: ISETC.002220200424

od strane: ISET S.r.l. Unipersonale

Sede Legale e Uffici: Via Donatori di sangue 9 - 46024 Moglia, Italija.

Primenjeni usaglašeni standardi:

EN ISO 12100:2010	EN 809:1998+A1:2009+AC:2010
EN 60204-1:2018	EN 60335-1:2012+A13:2017
EN 60335-2-41:2003+A1:2004+A2:2010	EN62233:2008+AC:2008
EN 60034-1:2010+AC:2010	EN55014-1:2017
EN 55014-2:2015	EN IEC 61000-3-2:2019
EN 61000-3-3:2013+A1:2019	

Sva tehnička dokumentacija se nalazi u sedištu kompanije Womax, Herman-Voith Strasse 4, 89522 Heidenheim, Nemačka.

Lice odgovorno za tehničku dokumentaciju je gospodin Branislav Cvijanović.

Heidenheim,  
Datum: 11.10.2021.

Branislav Cvijanović  
Direktor

# PRAVA POTROŠAČA

Poštovani potrošači,

Kupili ste proizvod: **PUMPA POTAPAJUĆA**,

koji je uvezlo **WOBY HAUS DOO**, Braće Ribnikar 55, 21000 Novi Sad,

tip: **W-SWP 750**, fabrički broj: \_\_\_\_\_, datum proizvodnje \_\_\_\_\_.

Datum fiskalnog računa: \_\_\_\_\_, broj fiskalnog računa: \_\_\_\_\_.

Naziv i adresa trgovca i pečat: \_\_\_\_\_

(M.P.)

**DA BISTE UVEK ZNALI SVOJA PRAVA U VEZI SA SAOBRAZNOŠĆU PROIZVODA KOJI STE KUPILI, A I RADI LAKŠE IDENTIFIKACIJE PROIZVODA I DATUMA PRODAJE, PREPORUČUJEMO VAM DA SAČUVATE OVAJ DOKUMENT!**

Ovom kupovinom stekli ste sva prava o saobraznosti propisana članom 50. – 52. Zakona o zaštiti potrošača („Službeni glasnik RS“ br. 62/2014) koja ovaj proizvod sadrži.

Ako roba koju ste kupili nije saobrazna ugovoru, obratite se trgovcu kod koga ste robu kupili, u roku od **2 godine** od dana kupovine i imate pravo da zahtevate da Vam otkloni nesaobraznost u primerenom roku, opravkom ili zamenom bez naknade, ili ukoliko ne ostvarite pravo na opravku, ili zamenu u primerenom roku, imate pravo da raskinete ugovor (povraćaj novca).

Trgovac kome ste izjavili reklamaciju dužan je da Vam odgovori najkasnije u roku od 8 dana od dana prijema reklamacije, sa izjašnjenjem o podnetom zahtevu i predlogom njegovog rešavanja.

U slučaju prihvatanja reklamacije, sve troškove potrebne za otklanjanje nesaobraznosti proizvoda, kao i troškove prevoza nesaobraznog proizvoda, snosi će trgovac.

Za sve informacije i u cilju što bržeg i efikasnijeg rešavanja eventualnih problema, preporučujemo Vam usluge ovlašćenog servisa koji je naveden u Uputstvu za upotrebu.

U svrhu što bolje i kvalitetnije eksploatacije ovog proizvoda, molimo Vas da proizvod koristite u skladu sa uputstvom za upotrebu kao i da ga ne izlažete uslovima koji mogu da onemoguće ili umanje saobraznost (prašina, vlaga, toplota, pad, udar i slični uslovi ili faktori).

Ovim dokumentom prestaje važnost svih garantnih dokumenata koje eventualno dobijete prilikom kupovine, a nalaze se upakovani uz robu.

**NAPOMENA:** Ovaj proizvod je namenjen isključivo za kućnu upotrebu i tretira se kao hobi alat. Svaka reklamacija za koju se ustanovi da je nastala upotrebom u profesionalne svrhe, smatraće se zloupotrebom i odstupanjem od predviđene namene i biće odbijena.

**Ovaj alat je namenjen ISKLUČIVO ZA KUĆNU UPOTREBU  
i kao takvog ga treba koristiti**

**Potrošači molimo Vas da obratite pažnju  
na sledeće tačke i pojave o kojima treba voditi računa  
i izbegavati ih tokom upotrebe uređaja:**

1. Nestručna upotreba ili zloupotreba koja uzrokuje oštećenje pumpe usled rada bez vode ili smrzavanja kao i pumpanje abrazivnih tečnosti.
2. Oštećenja nastala usled dejstva stranih tela (npr.: peska i sl.).
3. Oštećenja nastala kao rezultat nemara korisnika, neredovnog održavanja i čišćenja.
4. Oštećenja nastala usled ne pridržavanja uputstva za upotrebu ili pogrešnog korišćenja, kao i usled normalnog predviđenog trošenja habanjem prilikom normalne upotrebe.
5. Oštećenja nastala padom, udarom ili dejstvom agresivnog hemijskog ili toplotnog dejstva, kao i oštećenja od zaleđivanja vode u pumpi.
6. Oštećenja nastala usled nedovoljnog ili neredovnog održavanja usisnog otvora i osovine.
7. Ukoliko je uređaj delimično ili potpuno otvaran od strane neovlašćenih lica ili servisa, kao i neovlašćeni zahvati na uređaju ili električnoj instalaciji.
8. Oštećenja nastala usled priključivanja uređaja na mrežu gde je napon veći ili manji od propisanog.
9. Ukoliko fabrička etiketa sa osnovnim podacima o uređaju nedostaje ili je usled nepravilnog odnosa prema uređaju pohabana do nečitljivosti ili neprepoznatljivosti.

Nije predviđeno da ovaj aparat upotrebljavaju osobe (uključujući i decu) sa smanjenim fizičkim, motoričkim i mentalnim sposobnostima ili osobe ograničenih znanja i iskustava bez prisustva osobe zadužene za njihovu bezbednost, odnosno staranje.

Deca se ne smeju igrati ovakvim aparatima.

**SERVISER:**

**WOBY HAUS d.o.o.**  
**NOVI SAD**  
**Rumenački put bb**  
**Tel: 021/ 22-16-990**  
**Fax: 021/ 22-16-957**  
**e-mail: servis@wobyhaus.co.rs**

**UVOZNIK:**

**WOBY HAUS d.o.o.**  
**NOVI SAD**  
**Braće Ribnikar 55**  
**Tel: 021/ 47-222-12**  
**Fax: 021/ 47-222-17**  
**e-mail: info@wobyhaus.co.rs**

**Proizvođač: Womax, Herman-Voith StraÙe 4, 89522 Heidenheim, Nemačka**