



Za bezbednost vašeg deteta molimo vas da pročitate pažljivo ovo uputstvo i sačuvate ga za buduću upotrebu

RC-LA27AB

Stolica za ljujanje plava

RC-LA27AP

Stolica za ljujanje roza



Uputstvo za upotrebu

SRB

- 1 -



Pre upotrebe pažljivo pročitati uputstvo i sačuvati ga za buduću upotrebu. Sigurnost vašeg deteta može biti ugrožena ukoliko ne pratite ova uputstva.

Karakteristike stolice za ljujanje

Maksimalno udoban tapacirung sa sigurnosnim pojasevima (tapacirung se skida i pere u vešmašini). Višepoziciono sedište za ljujanje ili fiksno podešavanje sedišta. Sadržaj umetak za potporu za glavu novorođenčeta. Kompaktan dizajn nabora. Nove igranje - Mekane igranje zanimljivih tekstura, oblika i zvukova.

Rasklapanje stolice za ljujanje



Otvorite osnovnu cev klackalice preklapanjem prema spolja.

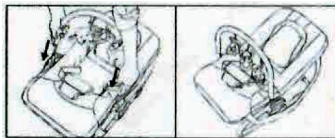


Poravnajte cev konektora sa klackalicom.



Do kraja umetnite konektor u cev za klackanje sve dok se ne zaključa i dugme klikne na svoje mesto.

Postavljanje nosača za igranje



Pričvrstite svaki kraj trake za igranje na jezičke na podesivom naslonu.

- 2 -

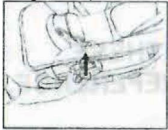
SRB

Da stabilizujete ljujašku

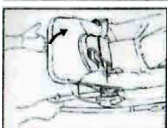


Koristite čepove na zadnjem delu klackalice kako biste sprečili ljujanje.

Prilagodavanje sedišta



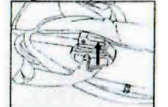
Podignite prednji jezičak da biste otključali i podesili položaj sedišta. Gurnite jezičak nazad u zaključani položaj.



Pre stavljanja bebe, uverite se da su sva četiri jezička zaključana u stolici za ljujanje.



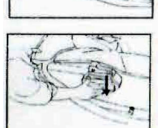
Prilagodavanje naslona



Podignite zadnji jezičak da biste otključali i podesili naslon sedišta u zavaljen položaj. Gurnite jezičak nazad u zaključani položaj.



Pre stavljanja bebe, uverite se da su sva četiri jezička zaključana u stolici za ljujanje.



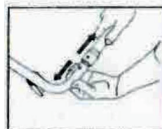
- 3 -

SRB

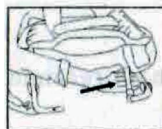
Preklapanje stolice za ljujanje



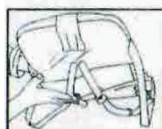
Gurnite dole i pritisnite taster za zaključavanje priključne cevi.



Preklopite cev konektora u položaj za odlaganje.



Preklopite bazu ljujaške u položaj za odlaganje.



Upozorenja:

- Pročitajte sva uputstva pre korišćenja ljujaške.
- Nikada ne ostavljajte dete bez nadzora.
- Uvek koristite pojas za vezanje deteta.
- Držite prste (svoje i bebine) dalje od šarki prilikom otvaranja ili zatvaranja stolice za ljujanje. Budite sigurni da je ljujaška zaključana u otvorenom položaju pre nego što dete pustite u blizini klackalice.
- Kada koristite stolicu za ljujanje, nikada je ne postavljajte blizu ivica radne površine, stolova ili drugih visokih površina.
- Nikada ne postavljajte stolicu za ljujanje na povišene delove nameštaja, fotelje, trosede, stolice i sl. Naj bolje je ljujašku držati na podu jer na taj način postoji minimalna mogućnost prevrtanja i povredavanja deteta.
- Stolica za ljujanje je dizajnirana za smeštaj dece mlađe od 1 godine i težine manje od 12 kilograma.
- Nikada ne dozvolite da se vaša stolica za ljujanje koristi kao igračka.
- Za čišćenje koristite samo blagi sapun za domaćinstvo ili deterdžent i toplu vodu na suveru ili čistoj krpi.
- Redovno proveravajte da li se na vašoj stolici za ljujanje nalaze labavi vijci, istrošeni delovi, pocepani materijal ili šavovi. Zamenite ili popravite delove po potrebi.
- Prekinite upotrebu ljujaške u slučaju kvara, oštećenja ili loma.

- 4 -



Zaštita životne sredine:

Stolica ljujaška je izrađena od metala, plastike i tkanine i zbog toga ga ne treba odlagati sa redovnim kućnim otpadom, nakon isteka njihovog funkcionalnog veka trajanja. Neupotrebijive stolice predajte u vama naj bliži centar za reciklažu.

Proizvođač:

Womax, Herman-Voith Strasse 4, 89522 Heidenheim Germany

Zemlja porekla: Kina

Uvoznik za Srbiju: **Woby Haus, Braće Ribnikar 55, Novi Sad.**

Servis

Servisiranje i rezervni delovi

Woby Haus, Rumenački put bb, Novi Sad.

Ovo uputstvo je rađeno isključivo za srpsko tržište i kao takvo je originalno.

Uputstvo izdao: Woby Haus, Braće Ribnikar 55, Novi Sad.

Sve informacije o proizvodu, kao i rezervnim delovima mogu se dobiti na telefon: 021-47-222-12.